

Projekt budowlany

Obiekt : budynek Wojewódzkiego Funduszu Ochrony Środowiska i Gospodarki Wodnej
Adres : 59-220 Legnica, ul. Okrzei 16

Nr ewidencyjny działki : 634/9 – obręb Tarninów

Inwestor : Wojewódzki Fundusz Ochrony Środowiska i Gospodarki Wodnej.
Adres inwestora : 53-148 Wrocław, ul. Jastrzębia 24

Nazwisko projektanta : Andrzej Jasiński
Jednostka projektowania : Biuro Projektów i Wykonawstwo Robót Budowlanych
59-220 Legnica, ul. Gwarna 3/1.

Zakres opracowania : poprawa efektywności energetycznej w budynku administracyjnego przy ul. Okrzei 16 w Legnicy poprzez wymianę stolarki okiennej i drzwiowej.

Legnica, dn. 07. 05. 2016r.
egz. 1

2. Spis treści.

1. Strona tytułowa	str. 1,
2. Spis treści	str. 2,
3. Opis techniczny	str. 3,
3.1. Zakres opracowania	str. 3,
3.2. Podstawa opracowania	str. 3,
3.3. Literatura	str. 3,
3.4. Stan istniejący	str. 3,
3.5. Stan projektowany	str. 4,
4. Definicje techniczne	str. 9.
5. Schematy okien	od str. 10 do str. 23.
6. Uwagi	str. 23.

Załączniki:

Załącznik nr 1 – wypis z rejestru gruntów	str. 24.
Załącznik nr 2 – mapa ewidencji gruntów	str. 25.
Załącznik nr 3 – przynależność do DOIIB we Wrocławiu	str. 26.
Załącznik nr 4 - uprawnienia w branży budowlanej Andrzej Jasińskiego - projektowanie i nadzór bez ograniczenia	str. 27 i 29.
Załącznik nr 5 - zaświadczenie o kwalifikacjach związanych z wykonywaniem dokumentacji projektowej oraz prowadzeniem nadzoru budowlanego przy zabytkach nieruchomych	str. 30.

3. Opis techniczny.

3.1. Zakres opracowania.

Niniejsze opracowanie obejmuje wymianę stolarki okiennej i drzwiowej zewnętrznej (dotyczy drzwi wyjściowych na werandę) w budynku administracyjnym w Legnicy przy ul. Okrzei 16.

3.2. Podstawa opracowania.

Projekt opracowano zgodnie ze zleceniem.

3.3. Literatura.

- 3.3.1. Ustaw z dnia 7 lipca 1994 r., Prawo budowlane, (tekst jednolity Dz. U. z 2013r., poz. 1409), wraz z późniejszymi zmianami: Dz. U. z 2014 r., poz. 40, poz. 768, poz. 822, poz. 1133, poz. 1200, Dz. U. z 2015 r., poz. 200, poz. 443, poz. 528, poz. 774, poz. 1165, poz. 1265, poz. 1549, poz. 1642, poz. 1777.)
- 3.3.2. Rozporządzenie Ministra Infrastruktury z dnia 12 kwietnia 2002r. w sprawie warunków technicznych, jakim powinny odpowiadać budynki i ich usytuowanie (tekst jednolity Dz. U. z 2015r., poz. 1422).

3.4. Stan istniejący.

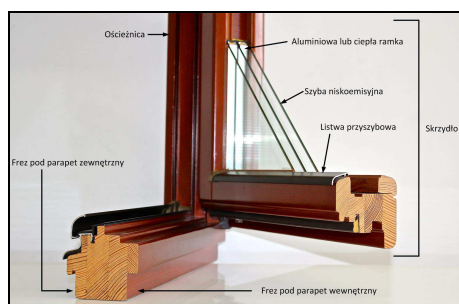
Budowa budynku została ukończona w 1925r. Istniejąca stolarka okienna i drzwiowa drewniana typu skrzynkowa, była tylko naprawiana, zakres prac był ograniczony z uwagi na brak środków finansowych. Okna zużyły się technicznie, nie spełniają wymagań w zakresie współczynnika przenikania ciepła.

3.5. Stan projektowany.

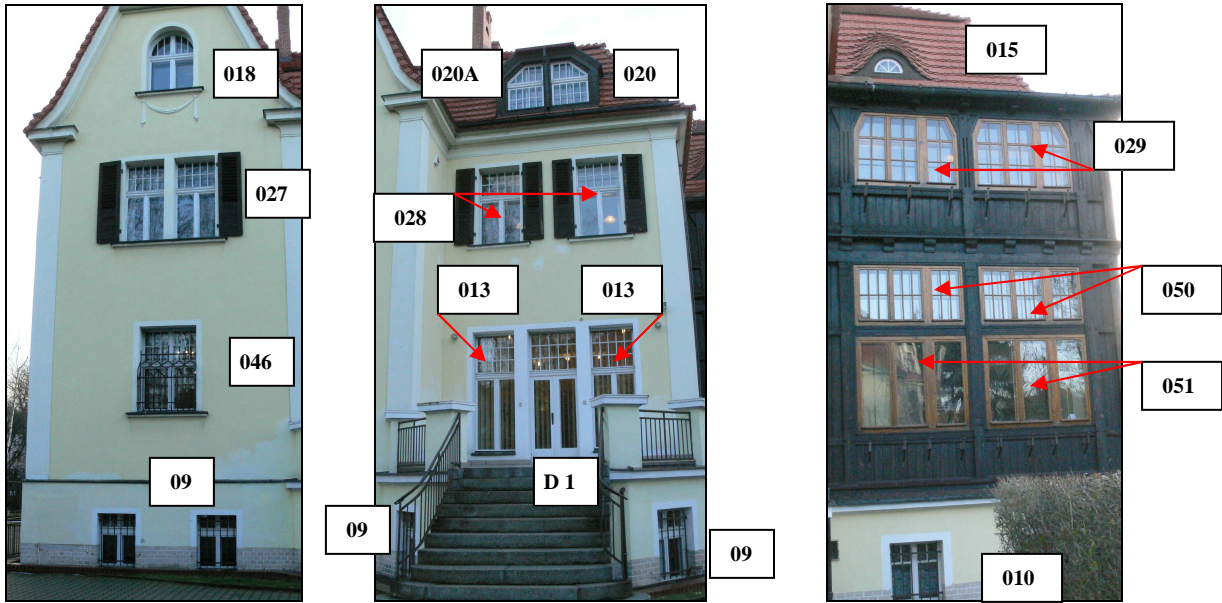
Projektowana stolarka okienna i drzwiowa balkonowa będzie wykonana jako zespolona o łącznym współczynniku przenikania ciepła dla całego okna $U \leq 0,90 W / m^2 \cdot ^\circ K$ i dla drzwi balkonowych (weranda) $U \leq 1,3 W / m^2 \cdot ^\circ K$ co jest zgodne z załącznikiem nr 2 rozporządzenia. Odtworzona stolarka drewniana będzie miała zachowane wszystkie elementy, jakie występują w istniejących obecnie oknach i drzwiach.

Poniżej przedstawiono schematycznie elewacje okien i drzwi balkonowych.

Wymiary stolarki przed zamówieniem pobieramy z natury.



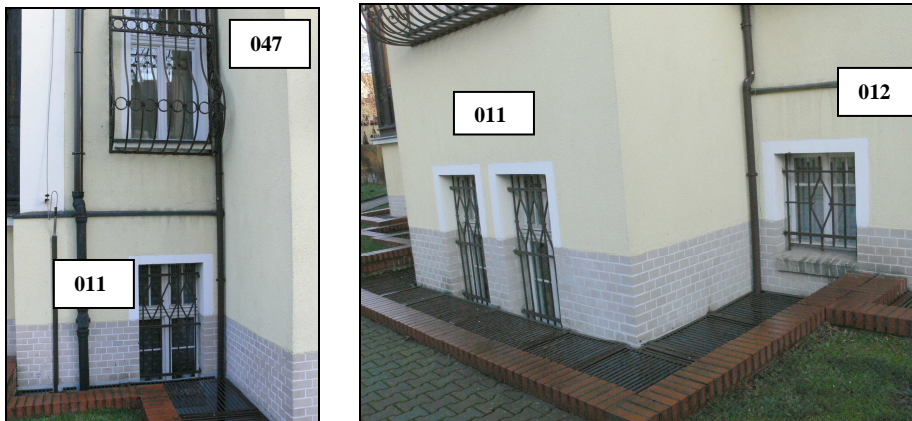
Widok okna w przekroju.



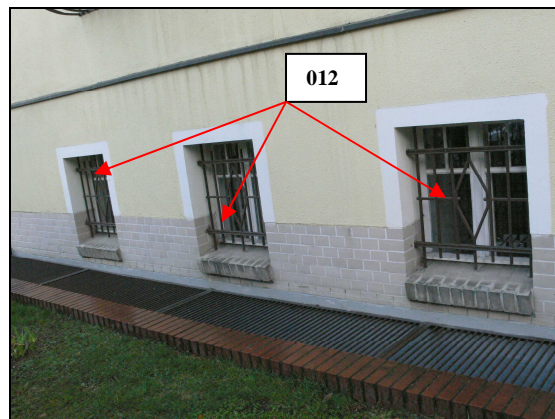
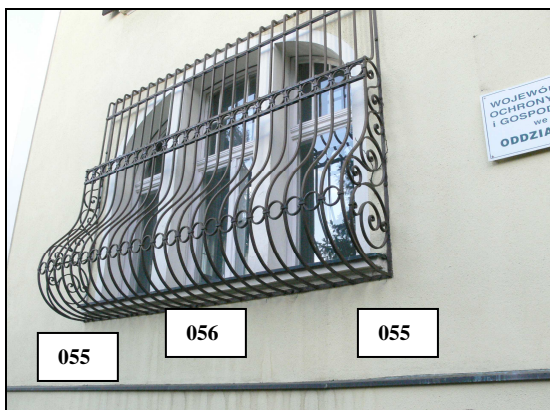
Zdjęcia nr 1, 2, 3. Elewacja od strony dziedzińca wewnętrznego.



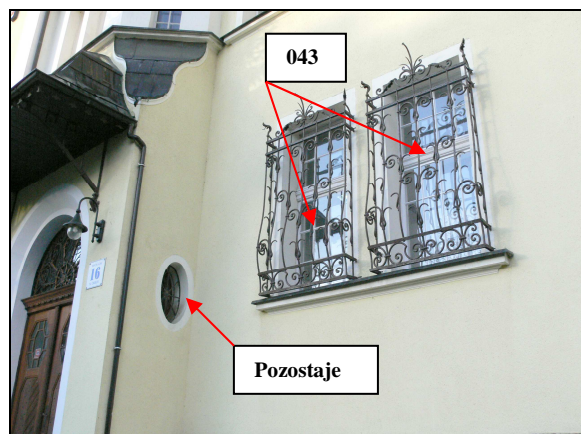
Zdjęcia nr 4. Elewacja od strony dziedzińca wewnętrznego, okna piwniczne.



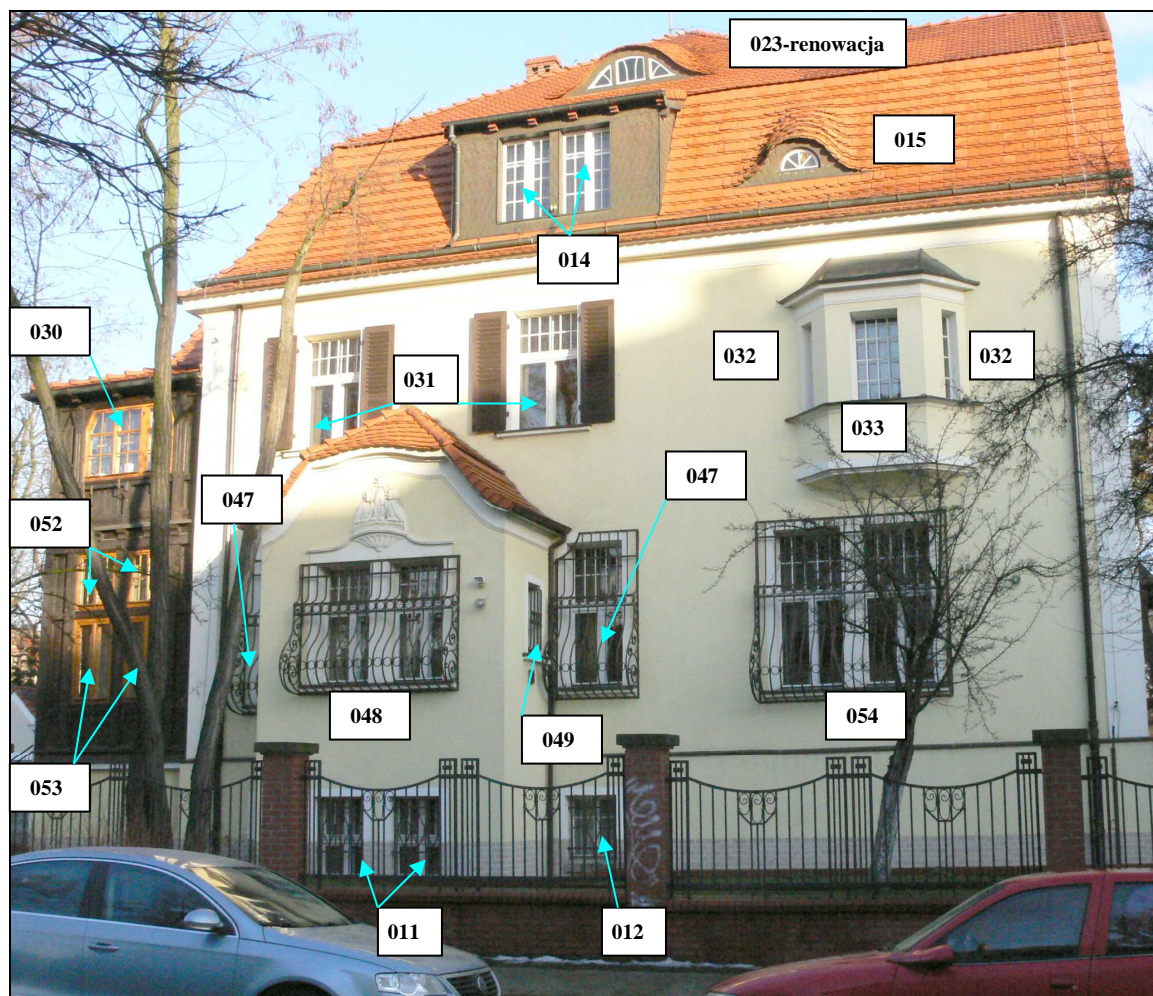
Zdjęcia nr 5 i 6. Zdjęcia okien piwnicznych od strony ul. św. Maksymiliana Kolbe.



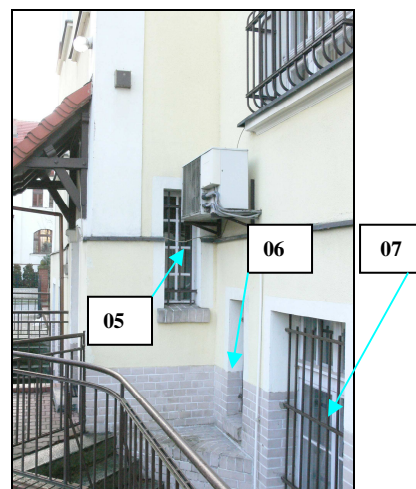
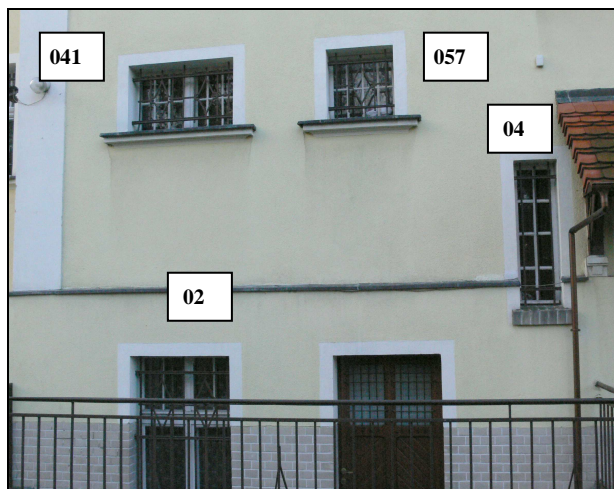
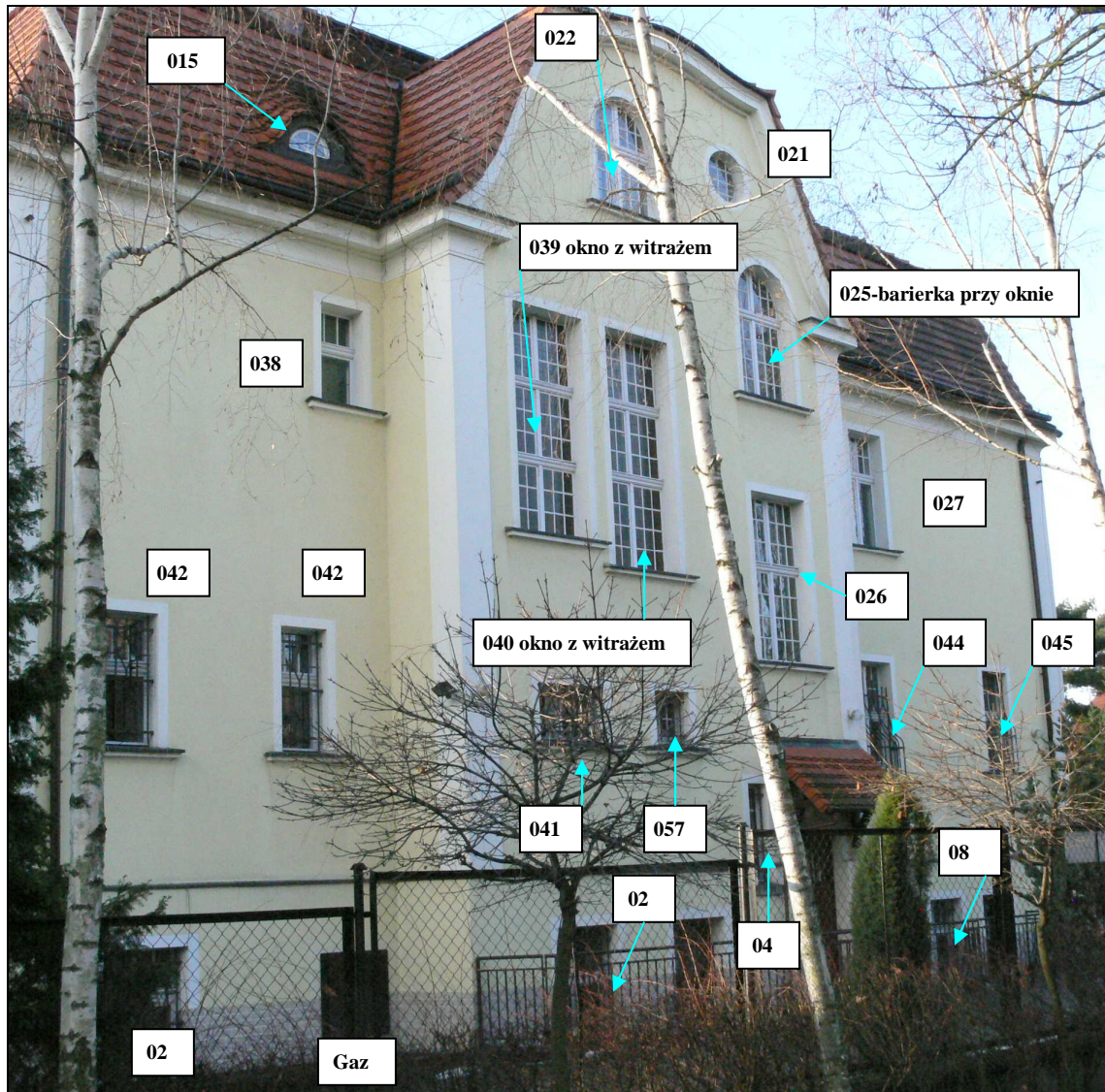
Zdjęcia nr 7, 8, 9. Widok zdjęć okien na elewacji od strony ul. Okrzei.



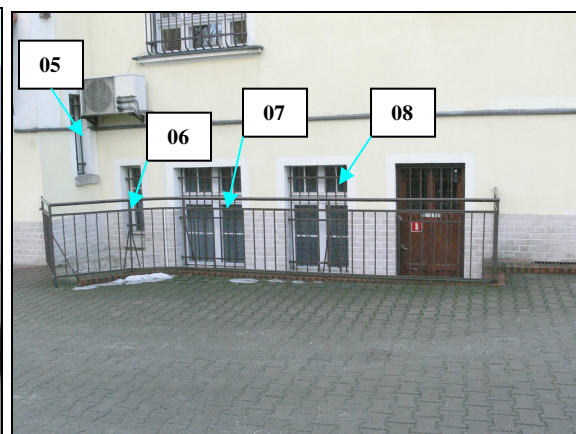
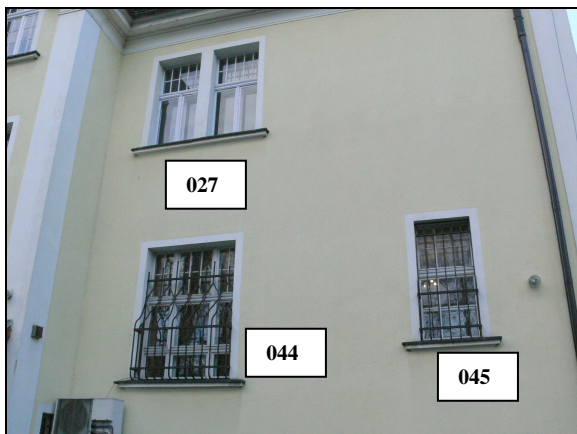
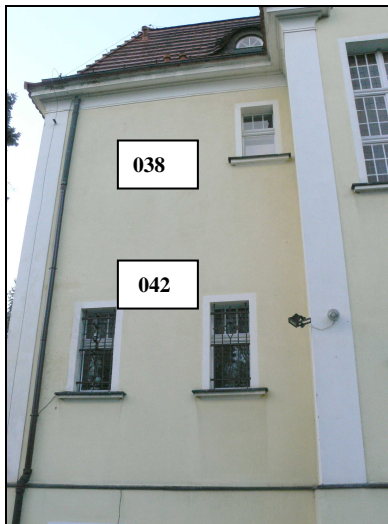
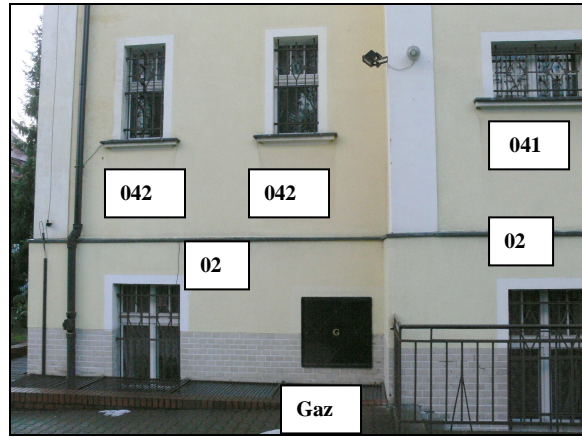
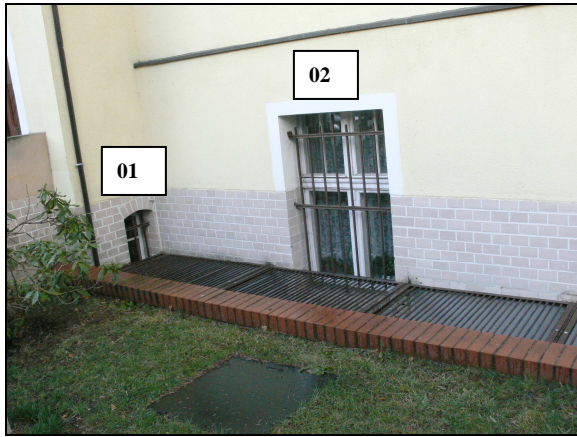
Zdjęcie nr 10. Uszczegółowienie widoku okien na elewacji ze zdjęcia nr 7.



Zdjęcia nr 11. Widok zdjęć okien na elewacji od strony ul. św. Maksymiliana Kolbe.



Zdjęcia nr 12, 13, 14. Widok zdjęć okien na elewacji od strony drogi wewnętrznej do dziedzińca wewnętrznego wraz z uszczegółowieniem.



Zdjęcia nr 15, 16, 17, 18, 19, 20. Uszczegółowienie widoku okien na elewacji od strony drogi wewnętrznej prowadzącej do dziedzińca wewnętrznego.

4. Definicje techniczne.

Konstrukcja okna JV-68 - to, profil jednoramowy tworzony z kantówki trójwarstwowo klejonej. Charakteryzuje się wysokimi parametrami statycznymi o dobrej izolacyjności cieplnej i akustycznej. Pakiet trzyszybowy gwarantuje izolacyjność cieplną $0,7 \text{ W/m}^2\text{K}$, zaś dwie uszczelki w skrzydle chronią idealnie przed hałasem i wiatrem.

Ramka SWISSPACER Ultimate - jest ciepłą ramką charakteryzującą się najmniejszym przewodnictwem cieplnym. W oficjalnych testach Instytutu Techniki Okiennej w Rosenheim osiągnęła najlepsze wyniki wśród wszystkich liczących się na rynku ciepłych ramek dystansowych. Wyniki te zostały potwierdzone przez Komisję do spraw „Ciepłej Ramki” oraz udokumentowane w oficjalnych kartach danych Stowarzyszenia Producentów Szyb Zespolonych (Bundesverband Flachglas).

Standardowe wyposażenie okna - to, klamki, możliwość mikrowentylacji termookapnik i okapnik osłaniający dolny ramiak skrzydła okiennego.

Rama, skrzydło – drewno klejone trzywarstwowe, np. sosna, dąb, mahoń.

Okucia – obwiedniowe, uchylne

Szklenie - szyby typu float, termofloat, zestawy podwójne o grubości szyby 4 mm (4/16/4) oraz (4/12/4). Możliwe szklenie antywłamaniowe i akustyczne.

Szpros - wewnętrzne i zewnętrzne, (naklejane i do zdejmowania) ; wewnętrzne aluminiowe o szerokości od 8 do 45 mm, zewnętrzne drewniane o szerokości 25-40 mm

Malowanie – czterokrotnie emalią alkidową, farba dająca wytrzymałe powłoki, do stosowania na powierzchniach drewnianych i drewnopochodnych, betonie, metalu. Powłoki charakteryzują się wysoką estetyką (efekt dużej rozlewności farby, co wpływa na niwelowanie śladów po użytym narzędziu) i przeważnie dobrą odpornością mechaniczną. Jako spoiwo użyta jest żywica alkidowa. Z reguły jest produkt rozcieńczalnikowy.

Funkcje okien - rozwieralne, uchylne, rozwieralno-uchylne, przesuwne.

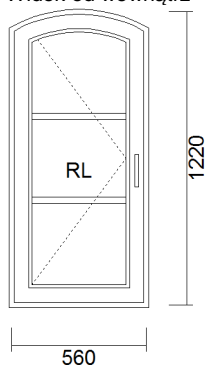
Współczynnik przenikania ciepła dla całego okna - $U = 0,9 \text{ (W/m}^2\text{K)}$

Współczynnik izolacyjności akustycznej $R_w=32-42 \text{ dB}$

5. Schematy okien.

Zestaw okien aluminiowych w piwnicy, budynek przy ul. Okrzei 16 w Legnicy

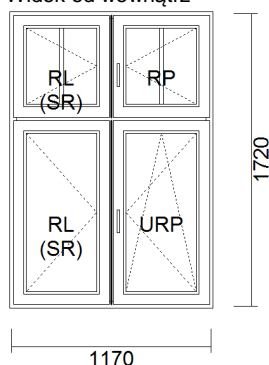
1) **OKNO O1** 1-SK.(URL) 560 x 1220
Widok od wewnątrz



cena netto	ilość	wartość netto	wartość brutto
zł	1 szt.	zł	zł

System : okno aluminiowe
Rodzaj konstrukcji : okno jednoskrzydłowe łukowe rozwierne lewe.
Materiał konstrukcyjny: aluminium wielokomorowe z przekładkami termicznymi
Rodzaj szklenia : szyba termoizolacyjna dwukomorowa o budowie 4/18Ar/4/18Ar/4 o wsp. Ug = 0,5 W/m²x K z ciepłą ramką SGG SWISSPACER w kolorze RAL 9003
Kolor: wg RAL 9003 biały
Okucia i zamki: systemowe obwiedniowe o funkcji uchylno rozwiernej
Podział wewnątrz skrzydeł szprosami wewnątrzszybowymi.
U_{dla całego okna} =0,90 W/m²K. Przed zamówieniem wymiary pobrać z natury.

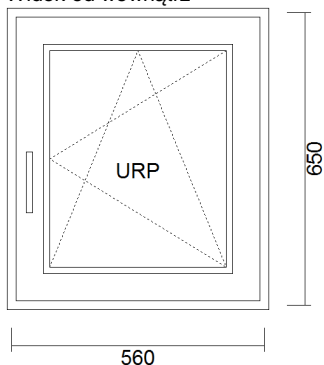
2) **OKNO O2** 4-SK.(UR+R/R+R) 1170 x 1720
Widok od wewnątrz



cena netto	ilość	wartość netto	wartość brutto
zł	3 szt.	zł	zł

System : okno aluminiowe
Rodzaj konstrukcji : okno czteroskrzydłowe
Materiał konstrukcyjny: aluminium wielokomorowe z przekładkami termicznymi
Rodzaj szklenia : szyba termoizolacyjna dwukomorowa o budowie 4/18Ar/4/18Ar/4 o wsp. Ug = 0,5 W/m²x K z ciepłą ramką SGG SWISSPACER w kolorze RAL 9003
Kolor: wg RAL 9003 biały
Okucia i zamki: systemowe obwiedniowe o funkcji uchylno rozwiernej
Podział wewnątrz skrzydeł szprosami wewnątrzszybowymi
U_{dla całego okna} =0,90 W/m²K. Przed zamówieniem wymiary pobrać z natury.

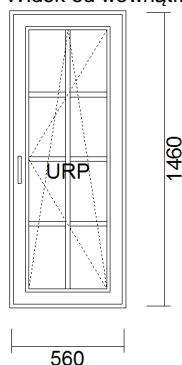
3) **OKNO O3** 1-SK.(URL) 560 x 650
Widok od wewnątrz



cena netto	ilość	wartość netto	wartość brutto
zł	1 szt.	zł	zł

System : okno aluminiowe
Rodzaj konstrukcji : okno jednoskrzydłowe
Materiał konstrukcyjny: aluminium wielokomorowe z przekładkami termicznymi
Rodzaj szklenia : szyba termoizolacyjna dwukomorowa o budowie 4/18Ar/4/18Ar/4 o wsp. Ug = 0,5 W/m²x K z ciepłą ramką SGG SWISSPACER w kolorze białym RAL 9003
Kolor: biały wg RAL 9003 biały
Okucia i zamki: systemowe obwiedniowe o funkcji uchylno rozwiernej
U_{dla całego okna} =0,90 W/m²K. Przed zamówieniem wymiary pobrać z natury.

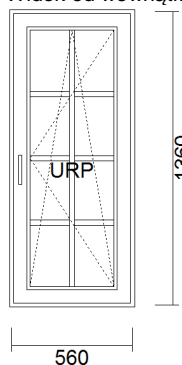
4) **OKNO O4** 1-SK.(URL) 560 x 1460
Widok od wewnątrz



cena netto	ilość	wartość netto	wartość brutto
zł	1 szt.	zł	zł

System : okno aluminiowe
 Rodzaj konstrukcji : okno jednoskrzydłowe
 Materiał konstrukcyjny: aluminium wielokomorowe z przekładkami termicznymi
 Rodzaj szklenia : szyba termoizolacyjna dwukomorowa o budowie 4/18Ar/4/18Ar/4 o wsp. Ug = 0,5 W/m²x K z ciepłą ramką SGG SWISSPACER w kolorze białym RAL 9003
 Kolor: biały wg RAL 9003
 Okucia i zamki: systemowe obwiedniowe o funkcji uchylno rozwiernej
 Podział wewnątrz skrzydeł szprosami wewnątrzszybowymi
Udla całego okna =0,90 W/m²K. Przed zamówieniem wymiary pobrać z natury.

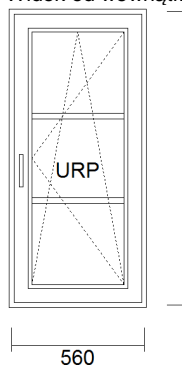
5) **OKNO O5** 1-SK.(URL) 560 x 1360
Widok od wewnątrz



cena netto	ilość	wartość netto	wartość brutto
zł	1 szt.	zł	zł

System : okno aluminiowe
 Rodzaj konstrukcji : okno jednoskrzydłowe
 Materiał konstrukcyjny: aluminium wielokomorowe z przekładkami termicznymi
 Rodzaj szklenia : szyba termoizolacyjna dwukomorowa o budowie 4/18Ar/4/18Ar/4 o wsp. Ug = 0,5 W/m²x K z ciepłą ramką SGG SWISSPACER w kolorze białym RAL 9003
 Kolor: biały wg RAL 9003
 Okucia i zamki: systemowe obwiedniowe o funkcji uchylno rozwiernej
 Podział wewnątrz skrzydeł szprosami wewnątrzszybowymi
Udla całego okna =0,90 W/m²K. Przed zamówieniem wymiary pobrać z natury.

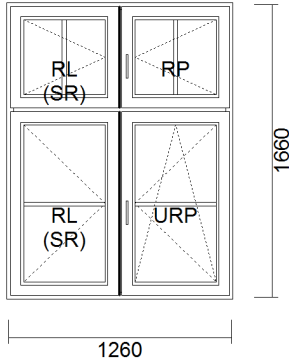
6) **OKNO O6** 1-SK.(URL) 560 x 1240
Widok od wewnątrz



cena netto	ilość	wartość netto	wartość brutto
zł	1 szt.	zł	zł

System : okno aluminiowe
 Rodzaj konstrukcji : okno jednoskrzydłowe
 Materiał konstrukcyjny: aluminium wielokomorowe z przekładkami termicznymi
 Rodzaj szklenia : szyba termoizolacyjna dwukomorowa o budowie 4/18Ar/4/18Ar/4 o wsp. Ug = 0,5 W/m²x K z ciepłą ramką SGG SWISSPACER w kolorze białym RAL 9003
 Kolor: biały wg RAL 9003
 Okucia i zamki: systemowe obwiedniowe o funkcji uchylno rozwiernej
 Podział wewnątrz skrzydeł szprosami wewnątrzszybowymi
Udla całego okna =0,90 W/m²K. Przed zamówieniem wymiary pobrać z natury.

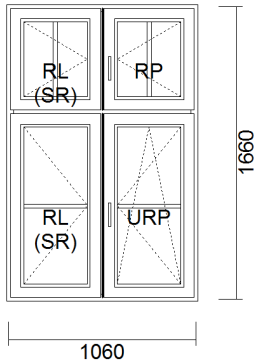
7) OKNO O7 4 -SK.(UR+R/R+R)
1260 x 1660
Widok od wewnątrz



cena netto	ilość	wartość netto	wartość brutto
zł	1 szt.	zł	zł

System : okno aluminiowe
Rodzaj konstrukcji : okno czteroskrzydłowe.
Materiał konstrukcyjny: aluminium wielokomorowe z przekładkami termicznymi
Rodzaj szklenia : szyba termoizolacyjna dwukomorowa o budowie 4/18Ar/4/18Ar/4 o wsp. Ug = 0,5 W/m²x K z ciepłą ramką SGG SWISSPACER w kolorze białym wg RAL 9003
Kolor: biały wg RAL 9003
Okucia i zamki: systemowe obwiedniowe o funkcji uchylno rozwiernej
Podział wewnątrz skrzydeł szprosami wewnątrzszybowymi
Udla całego okna =0,90 W/m²K. Przed zamówieniem wymiary pobrać z natury.

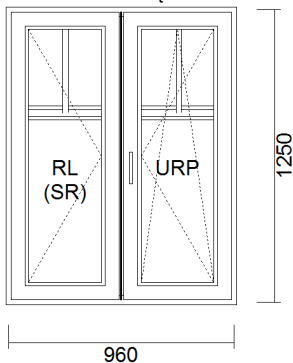
8) OKNO O8 4 -SK.(UR+R/R+R) 1060 x 1660
Widok od wewnątrz



cena netto	ilość	wartość netto	wartość brutto
zł	1 szt.	zł	zł

System : okno aluminiowe
Rodzaj konstrukcji : okno czteroskrzydłowe
Materiał konstrukcyjny: aluminium wielokomorowe z przekładkami termicznymi
Rodzaj szklenia : szyba termoizolacyjna dwukomorowa o budowie 4/18Ar/4/18Ar/4 o wsp. Ug = 0,5 W/m²x K z ciepłą ramką SGG SWISSPACER w kolorze białym wg RAL 9003
Kolor: biały wg RAL 9003
Okucia i zamki: systemowe obwiedniowe o funkcji uchylno rozwiernej
Podział wewnątrz skrzydeł szprosami wewnątrzszybowymi
Udla całego okna =0,90 W/m²K. Przed zamówieniem wymiary pobrać z natury.

9) OKNO O9 2 -SK.(UR+R) 960 x 1250
Widok od wewnątrz

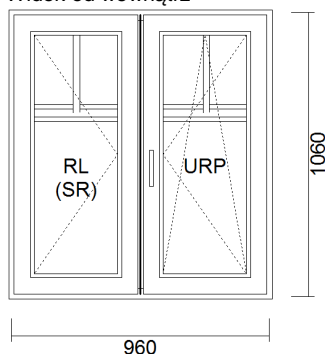


cena netto	ilość	wartość netto	wartość brutto
zł	5 szt.	zł	zł

System : okno aluminiowe
Rodzaj konstrukcji : okno dwuskrzydłowe.
Materiał konstrukcyjny: aluminium wielokomorowe z przekładkami termicznymi
Rodzaj szklenia : szyba termoizolacyjna dwukomorowa o budowie 4/18Ar/4/18Ar/4 o wsp. Ug = 0,5 W/m²x K z ciepłą ramką SGG SWISSPACER w kolorze białym wg RAL 9003
Kolor: biały wg RAL 9003
Okucia i zamki: systemowe obwiedniowe o funkcji uchylno rozwiernej
Podział wewnątrz skrzydeł szprosami wewnątrzszybowymi
Udla całego okna =0,90 W/m²K. Przed zamówieniem wymiary pobrać z natury.

10) OKNO O 10 2-SK.(UR+R) 960 x 1060

Widok od wewnątrz



cena netto	ilość	wartość netto	wartość brutto
zł	2 szt.	zł	zł

System : okno aluminiowe

Rodzaj konstrukcji : okno dwuskrzydłowe

Materiał konstrukcyjny: aluminium wielokomorowe z przekładkami termicznymi

Rodzaj szklenia : szyba termoizolacyjna dwukomorowa o budowie 4/18Ar/4/18Ar/4 o wsp. $U_g = 0,5 \text{ W/m}^2\text{K}$ z ciepłą ramką SGG

SWISSPACER w kolorze białym wg RAL 9003

Kolor: biały wg RAL 9003

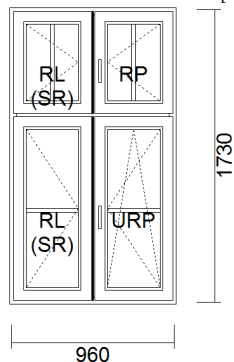
Okucia i zamki: systemowe obwiedniowe o funkcji uchylno rozwiernej

Podział wewnątrz skrzydeł szprosami wewnątrzszybowymi

U_{dla całego okna} = 0,90 W/m²K. Przed zamówieniem wymiary pobrać z natury.

10) OKNO O 11 2-SK.(UR+R) 960 x 1730

Widok od wewnątrz



cena netto	ilość	wartość netto	wartość brutto
zł	3 szt.	zł	zł

System : okno aluminiowe

Rodzaj konstrukcji : okno dwuskrzydłowe

Materiał konstrukcyjny: aluminium wielokomorowe z przekładkami termicznymi

Rodzaj szklenia : szyba termoizolacyjna dwukomorowa o budowie 4/18Ar/4/18Ar/4 o wsp. $U_g = 0,5 \text{ W/m}^2\text{K}$ z ciepłą ramką SGG

SWISSPACER w kolorze białym wg RAL 9003

Kolor: biały wg RAL 9003

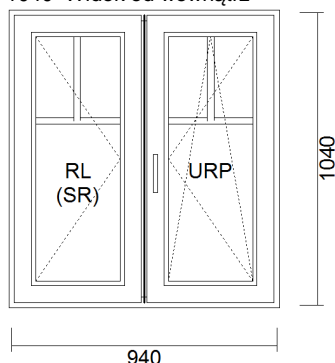
Okucia i zamki: systemowe obwiedniowe o funkcji uchylno rozwiernej

Podział wewnątrz skrzydeł szprosami wewnątrzszybowymi

U_{dla całego okna} = 0,90 W/m²K. Przed zamówieniem wymiary pobrać z natury.

10) OKNO O 12 2-SK.(UR+R) 940 x 1040

Widok od wewnątrz



cena netto	ilość	wartość netto	wartość brutto
zł	4 szt.	zł	zł

System : okno aluminiowe

Rodzaj konstrukcji : okno dwuskrzydłowe

Materiał konstrukcyjny: aluminium wielokomorowe z przekładkami termicznymi

Rodzaj szklenia : szyba termoizolacyjna dwukomorowa o budowie 4/18Ar/4/18Ar/4 o wsp. $U_g = 0,5 \text{ W/m}^2\text{K}$ z ciepłą ramką SGG

SWISSPACER w kolorze białym wg RAL 9003

Kolor: biały wg RAL 9003

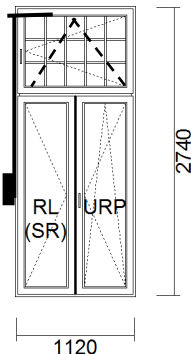
Okucia i zamki: systemowe obwiedniowe o funkcji uchylno rozwiernej

Podział wewnątrz skrzydeł szprosami wewnątrzszybowymi

U_{dla całego okna} = 0,90 W/m²K. Przed zamówieniem wymiary pobrać z natury.

Zestaw okien drewnianych na parterze, budynek przy ul. Okrzei 16 w Legnicy.

1) OKNO O13 3-SK.(UR+R/U) 1120 x 2740 Widok od wewnątrz



cena netto	ilość	wartość netto	wartość brutto
zł	2 szt.	zł	zł

System : okno drewniane o wysokich parametrach izolacyjnych np. typ JV 88 wg. katalogu producenta

Rodzaj konstrukcji : okno trzyskrzydłowe ze ślemieniem ozdobionym dodatkowym półwałkiem nawiązującym do kształtu w oknie historycznym. Listwa przymykowa podfrezowywana nawiązująca do istniejącej z odtworzeniem ozdobnej głowiczki i stopki

Materiał konstrukcyjny: drewno klejone wielowarstwowo w odmianie sosna o powierzchniach zewnętrznych litych klasy So1.

Rodzaj szklenia : szyba termoizolacyjna dwukomorowa o budowie

4/18Ar/4/18Ar/4 o wsp. Ug = 0,5 W/m2x K z ciepłą ramką SGG SWISSPACER w kolorze RAL 9003

Kolor: biały RAL 9003 - malowanie 4 powłokowe

Okucia i zamki: systemowe obwiedniowe o funkcji uchylno- rozwierniej np. w komplecie z klamkami w kolorze F4 (ciemne metalizowane złoto) z funkcją mikrouchyłu i blokadą błędnego położenia klamki

System styku skrzydła z ościeżnicą przy użyciu 2 lub 3 uszczelek, odpornych na wpływ czasu (wg katalogu producenta)

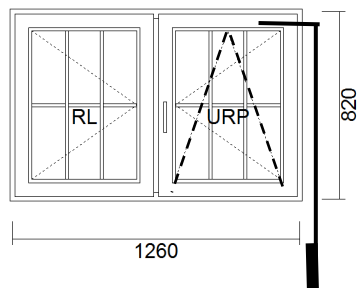
Podział wewnątrz skrzydeł szprosami naklejanymi na powierzchni szyby tzw. Wiedeńskimi o szer. 24 mm

System odwodnienia okien przy użyciu listwy okapowej aluminiowej maskowanej drewnianą listwą (wg. katalogu producenta) + dodatkowy okapnik aluminiowy przyszybowy na skrzydle w kolorze białym RAL 9003

Udla całego okna =0,90 W/m²K. Przed zamówieniem wymiary pobrać z natury.

Miejsce mocowania cięgna elastycznego wraz z dźwignią będzie lokalizowane bezpośrednio na budowie.

2) OKNO O 41 2 -SK.(UR+R) 1260 x 820 Widok od wewnątrz



cena netto	ilość	wartość netto	wartość brutto
zł	1 szt.	zł	zł

System : okno drewniane o wysokich parametrach izolacyjnych np. typ JV 88 wg. katalogu producenta

Rodzaj konstrukcji : okno dwuskrzydłowe rozwierno - uchylne

Materiał konstrukcyjny: drewno klejone wielowarstwowo w odmianie sosna o powierzchniach zewnętrznych litych klasy So1.

Rodzaj szklenia : szyba termoizolacyjna dwukomorowa o budowie 4/18Ar/4/18Ar/4

o wsp. Ug = 0,5 W/m2x K z ciepłą ramką SGG SWISSPACw komplecie z klamkami w kolorze F4 (ciemne metalizowane złoto) z funkcją mikrouchyłu i blokadą błędnego położenia klamki

System styku skrzydła z ościeżnicą przy użyciu 2 lub 3 uszczelek, odpornych na wpływ czasu (wg katalogu producenta)

Listwa przymykowa podfrezowywana nawiązująca do istniejącej z odtworzeniem ozdobnej głowiczki i stopki

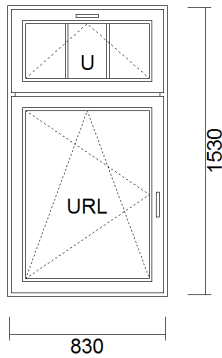
Podział wewnątrz skrzydeł szprosami naklejanymi na powierzchni szyby tzw. wiedeńskimi o szer. 24 mm

System odwodnienia okien przy użyciu listwy okapowej aluminiowej maskowanej drewnianą listwą (wg. katalogu producenta) + dodatkowy okapnik aluminiowy przyszybowy na skrzydle w kolorze białym RAL 9003

Udla całego okna =0,90 W/m²K. Przed zamówieniem wymiary pobrać z natury.

Miejsce mocowania cięgna elastycznego wraz z dźwignią będzie lokalizowane bezpośrednio na budowie.

3) OKNO O 42 2 -SK.(UR+R)
830 x 1530 Widok od wewnątrz



cena netto	ilość	wartość netto	wartość brutto
zł	2 szt.	zł	zł

System : okno drewniane o wysokich parametrach izolacyjnych np. typ JV 88 wg. katalogu producenta

Rodzaj konstrukcji : okno dwuskrzydłowe rozwierno- uchylne +uchylne

Materiał konstrukcyjny: drewno klejone wielowarstwowo w odmianie sosna o powierzchniach zewnętrznych litych klasy So1.

Rodzaj szklenia : szyba termoizolacyjna dwukomorowa o budowie 4/18Ar/4/18Ar/4 o wsp. Ug = 0,5 W/m²x K z ciepłą ramką SGG SWISSPACER w kolorze RAL 9003

UWAGA! tło szyby MATOWE MLECZNE

Kolor: biały RAL 9003 - malowanie 4 powłokowe

Okucia i zamki: systemowe obwiedniowe o funkcji uchylno- rozwierniej w komplecie z klamkami w kolorze F4 (ciemne metalizowane złoto) z funkcją mikrouchyłu i blokadą błędnego położenia klamki

System styku skrzydła z ościeżnicą przy użyciu 2 lub 3 uszczelek, odpornych na upływ czasu (wg katalogu producenta)

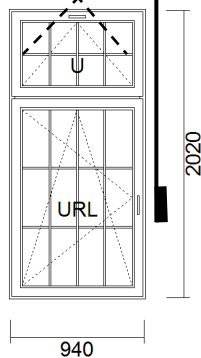
Podział wewnątrz skrzydeł szprosami naklejanymi na powierzchni szyby tzw. Wiedeńskimi o szer. 24 mm

System odwodnienia okien przy użyciu listwy okapowej aluminiowej maskowanej drewnianą listwą (wg. katalogu producenta) + dodatkowy okapnik aluminiowy przyszybowy na skrzydle w kolorze białym RAL 9003

U_{dla całego okna} =0,90 W/m²K. **Przed zamówieniem wymiary pobrać z natury.**

Miejsce mocowania cięgna elastycznego wraz z dźwignią będzie lokalizowane bezpośrednio na budowie.

4) OKNO O 43 2 -SK.(UR+R)
940 x 2020 Widok od wewnątrz



cena netto	ilość	wartość netto	wartość brutto
zł	2 szt.	zł	zł

System : okno drewniane o wysokich parametrach izolacyjnych np. typ JV 88 wg. katalogu producenta

Rodzaj konstrukcji : okno dwuskrzydłowe rozwierno- uchylne +uchylne

Materiał konstrukcyjny: drewno klejone wielowarstwowo w odmianie sosna o powierzchniach zewnętrznych litych klasy So1.

Rodzaj szklenia : szyba termoizolacyjna dwukomorowa o budowie 4/18Ar/4/18Ar/4 o wsp. Ug = 0,5 W/m²x K z ciepłą ramką SGG SWISSPACER w kolorze RAL 9003

UWAGA! tło szyby MATOWE MLECZNE

Kolor: biały RAL 9003 - malowanie 4 powłokowe

Okucia i zamki: systemowe obwiedniowe o funkcji uchylno- rozwierniej w komplecie z klamkami w kolorze F4 (ciemne metalizowane złoto) z funkcją mikrouchyłu i blokadą błędnego położenia klamki

System styku skrzydła z ościeżnicą przy użyciu 2 lub 3 uszczelek, odpornych na upływ czasu (wg katalogu producenta)

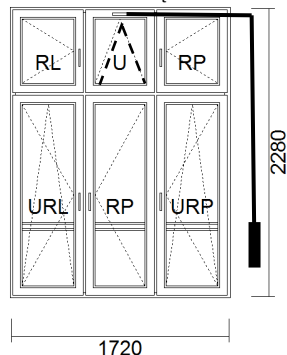
Podział wewnątrz skrzydeł szprosami naklejanymi na powierzchni szyby tzw. wiedeńskimi o szer. 24 mm

System odwodnienia okien przy użyciu listwy okapowej aluminiowej maskowanej drewnianą listwą (wg. katalogu producenta) + dodatkowy okapnik aluminiowy przyszybowy na skrzydle w kolorze białym RAL 9003

U_{dla całego okna} =0,90 W/m²K. **Przed zamówieniem wymiary pobrać z natury.**

Miejsce mocowania cięgna elastycznego wraz z dźwignią będzie lokalizowane bezpośrednio na budowie.

5) OKNO O 44 2 -SK.(UR+R)
1720 x 2280 SŁUPKI STAŁE
Widok od wewnątrz



cena netto	ilość	wartość netto	wartość brutto
zł	1 szt.	zł	zł

System : okno drewniane o wysokich parametrach izolacyjnych np. typ JV 88 wg. katalogu producenta

Rodzaj konstrukcji : okno dwurzędowe rozwierno- uchylne +uchylne

Materiał konstrukcyjny: drewno klejone wielowarstwowo w odmianie sosna o powierzchniach zewnętrznych litych klasy So1.

Rodzaj szklenia : szyba termoizolacyjna dwukomorowa o budowie 4/18Ar/4/18Ar/4 o wsp. Ug = 0,5 W/m²x K z ciepłą ramką SGG SWISSPACER w kolorze RAL 9003

Kolor: biały RAL 9003 - malowanie 4 powłokowe

Okucia i zamki: systemowe obwiedniowe o funkcji uchylno- rozwierniej w komplecie z klamkami w kolorze F4 (ciemne metalizowane złoto) z funkcją mikrouchyłu i blokadą błędnego położenia klamki

System styku skrzydła z ościeżnicą przy użyciu 2 lub 3 uszczelek, odpornych na upływ czasu (wg katalogu producenta)

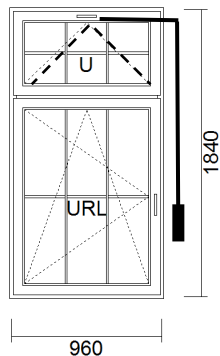
Podział wewnątrz skrzydeł szprosami konstrukcyjnymi o szer. 60 mm

System odwodnienia okien przy użyciu listwy okapowej aluminiowej maskowanej drewnianą listwą (wg. katalogu producenta) + dodatkowy okapnik aluminiowy przyszybowy na skrzydle w kolorze białym RAL 9003

Udla całego okna =0,90 W/m²K. Przed zamówieniem wymiary pobrać z natury.

Miejsce mocowania cięgna elastycznego wraz z dźwignią będzie lokalizowane bezpośrednio na budowie.

6) OKNO O 45 2 -SK.(UR+R)
960 x 1840 Widok od wewnątrz



cena netto	ilość	wartość netto	wartość brutto
zł	2 szt.	zł	zł

System : okno drewniane o wysokich parametrach izolacyjnych np. typ JV 88 wg. katalogu producenta

Rodzaj konstrukcji : okno dwuskrzydłowe rozwierno- uchylne +uchylne

Materiał konstrukcyjny: drewno klejone wielowarstwowo w odmianie sosna o powierzchniach zewnętrznych litych klasy So1.

Rodzaj szklenia : szyba termoizolacyjna dwukomorowa o budowie 4/18Ar/4/18Ar/4 o wsp. Ug = 0,5 W/m²x K z ciepłą ramką SGG SWISSPACER w kolorze RAL 9003

UWAGA! tło szyby MATOWE MLECZNE

Kolor: biały RAL 9003 - malowanie 4 powłokowe

Okucia i zamki: systemowe obwiedniowe o funkcji uchylno- rozwierniej w komplecie z klamkami w kolorze F4 (ciemne metalizowane złoto) z funkcją mikrouchyłu i blokadą błędnego położenia klamki

System styku skrzydła z ościeżnicą przy użyciu 2 lub 3 uszczelek, odpornych na upływ czasu (wg katalogu producenta)

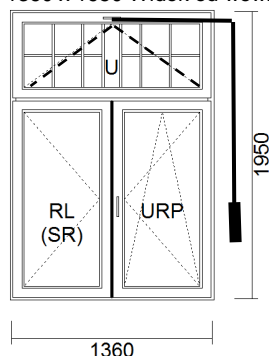
Podział wewnątrz skrzydeł szprosami naklejanymi na powierzchni szyby tzw. Wiedeńskimi o szer. 24 mm

System odwodnienia okien przy użyciu listwy okapowej aluminiowej maskowanej drewnianą listwą (wg. katalogu producenta) + dodatkowy okapnik aluminiowy przyszybowy na skrzydle w kolorze białym RAL 9003

Udla całego okna =0,90 W/m²K. Przed zamówieniem wymiary pobrać z natury.

Miejsce mocowania cięgna elastycznego wraz z dźwignią będzie lokalizowane bezpośrednio na budowie.

7) OKNO **O46** 3-SK.(UR+R/U)
1360 x 1950 Widok od wewnątrz



cena netto	ilość	wartość netto	wartość brutto
zł	1 szt.	zł	zł

System : okno drewniane o wysokich parametrach izolacyjnych np. typ JV 88 wg. katalogu producenta

Rodzaj konstrukcji : okno trzyskrzydłowe ze śłemeniem ozdobionym dodatkowym półwałkiem nawiązującym do kształtu w oknie historycznym. Listwa przymykowa podfrezowywana nawiązująca do istniejącej z odtworzeniem ozdobnej głowiczki i stopki

Materiał konstrukcyjny: drewno klejone wielowarstwowo w odmianie sosna o powierzchniach zewnętrznych litych klasy So1.

Rodzaj szklenia : szyba termoizolacyjna dwukomorowa o budowie 4/18Ar/4/18Ar/4 o wsp. Ug = 0,5 W/m²x K z ciepłą ramką SGG SWISSPACER w kolorze RAL 9003

Kolor: biały RAL 9003 - malowanie 4 powłokowe

Okucia i zamki: systemowe obwiedniowe o funkcji uchylno- rozwiernej w komplecie z klamkami w kolorze F4 (ciemne metalizowane złoto) z funkcją mikrouchyłu i blokadą błędnego położenia klamki

System styku skrzydła z ościeżnicą przy użyciu 2 lub 3 uszczelek, odpornych na upływ czasu (wg katalogu producenta)

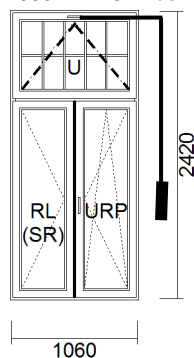
Podział wewnątrz skrzydeł szprosami naklejanymi na powierzchni szyby tzw. Wiedeńskimi o szer. 24 mm

System odwodnienia okien przy użyciu listwy okapowej aluminiowej maskowanej drewnianą listwą (wg. katalogu producenta) + dodatkowy okapnik aluminiowy przyszybowy na skrzydle w kolorze białym RAL 9003

U_{dla całego okna} = 0,90 W/m²K. Przed zamówieniem wymiary pobrać z natury.

Miejsce mocowania cięgna elastycznego wraz z dźwignią będzie lokalizowane bezpośrednio na budowie.

8) OKNO **O47** 3-SK.(UR+R/U)
1060 x 2420 Widok od wewnątrz



cena netto	ilość	wartość netto	wartość brutto
zł	2 szt.	zł	zł

System : okno drewniane o wysokich parametrach izolacyjnych np. typ JV 88 wg. katalogu producenta

Rodzaj konstrukcji : okno trzyskrzydłowe ze śłemeniem ozdobionym dodatkowym półwałkiem nawiązującym do kształtu w oknie historycznym. Listwa przymykowa podfrezowywana nawiązująca do istniejącej z odtworzeniem ozdobnej głowiczki i stopki

Materiał konstrukcyjny: drewno klejone wielowarstwowo w odmianie sosna o powierzchniach zewnętrznych litych klasy So1.

Rodzaj szklenia : szyba termoizolacyjna dwukomorowa o budowie 4/18Ar/4/18Ar/4 o wsp. Ug = 0,5 W/m²x K z ciepłą ramką SGG SWISSPACER w kolorze RAL 9003

Kolor: biały RAL 9003 - malowanie 4 powłokowe

Okucia i zamki: systemowe obwiedniowe o funkcji uchylno- rozwiernej w komplecie z klamkami w kolorze F4 (ciemne metalizowane złoto) z funkcją mikrouchyłu i blokadą błędnego położenia klamki

System styku skrzydła z ościeżnicą przy użyciu 2 lub 3 uszczelek, odpornych na upływ czasu (wg katalogu producenta)

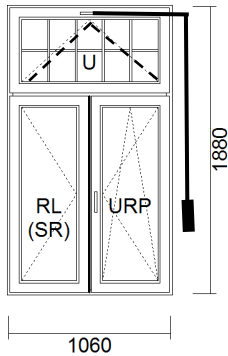
Podział wewnątrz skrzydeł szprosami naklejanymi na powierzchni szyby tzw. Wiedeńskimi o szer. 24 mm

System odwodnienia okien przy użyciu listwy okapowej aluminiowej maskowanej drewnianą listwą (wg. katalogu producenta) + dodatkowy okapnik aluminiowy przyszybowy na skrzydle w kolorze białym RAL 9003

U_{dla całego okna} = 0,90 W/m²K. Przed zamówieniem wymiary pobrać z natury.

Miejsce mocowania cięgna elastycznego wraz z dźwignią będzie lokalizowane bezpośrednio na budowie.

9) OKNO **O48** 3-SK.(UR+R/U)
1060 x 1880 Widok od wewnątrz



cena netto	ilość	wartość netto	wartość brutto
zł	2 szt.	zł	zł

System : okno drewniane o wysokich parametrach izolacyjnych np. typ JV 88 wg. katalogu producenta

Rodzaj konstrukcji : okno trzyskrzydłowe ze śłemeniem ozdobionym dodatkowym półwałkiem nawiązującym do kształtu w oknie historycznym. Listwa przyrykoma podfrezowywana nawiązująca do istniejącej z odtworzeniem ozdobnej głowiczki i stopki

Materiał konstrukcyjny: drewno klejone wielowarstwowo w odmianie sosna o powierzchniach zewnętrznych litych klasy So1.

Rodzaj szklenia : szyba termoizolacyjna dwukomorowa o budowie 4/18Ar/4/18Ar/4 o wsp. Ug = 0,5 W/m²x K z ciepłą ramką SGG SWISSPACER w kolorze RAL 9003

Kolor: biały RAL 9003 - malowanie 4 powłokowe

Okucia i zamki: systemowe obwiedniowe o funkcji uchylno- rozwiernej w komplecie z klamkami w kolorze F4 (ciemne metalizowane złoto) z funkcją mikrouchyłu i blokadą błędnego położenia klamki

System styku skrzydła z ościeżnicą przy użyciu 2 lub 3 uszczelek, odpornych na upływ czasu (wg katalogu producenta)

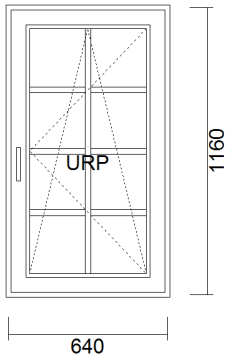
Podział wewnątrz skrzydeł szprosami naklejanymi na powierzchni szyby tzw. Wiedeńskimi o szer. 24 mm

System odwodnienia okien przy użyciu listwy okapowej aluminiowej maskowanej drewnianą listwą (wg. katalogu producenta) + dodatkowy okapnik aluminiowy przyszybowy na skrzydle w kolorze białym RAL 9003

U_{dla całego okna} =0,90 W/m²K. Przed zamówieniem wymiary pobrać z natury.

Miejsce mocowania cięgna elastycznego wraz z dźwignią będzie lokalizowane bezpośrednio na budowie.

10) OKNO **O49** 1-SK.(URL)
640 x 1160 Widok od wewnątrz



cena netto	ilość	wartość netto	wartość brutto
zł	1 szt.	zł	zł

System : okno drewniane o wysokich parametrach izolacyjnych np. typ JV 88 wg. katalogu producenta

Rodzaj konstrukcji : okno jednoskrzydłowe rozwierno- uchylne .

Materiał konstrukcyjny: drewno klejone wielowarstwowo w odmianie sosna o powierzchniach zewnętrznych litych klasy So1.

Rodzaj szklenia : szyba termoizolacyjna dwukomorowa o budowie 4/18Ar/4/18Ar/4 o wsp. Ug = 0,5 W/m²x K z ciepłą ramką SGG SWISSPACER w kolorze RAL 9003

Kolor: biały RAL 9003 - malowanie 4 powłokowe

Okucia i zamki: systemowe obwiedniowe o funkcji uchylno- rozwiernej w komplecie z klamkami w kolorze F4 (ciemne metalizowane złoto) z funkcją mikrouchyłu i blokadą błędnego położenia klamki

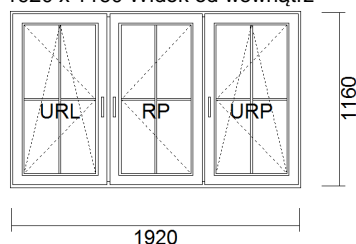
System styku skrzydła z ościeżnicą przy użyciu 2 lub 3 uszczelek, odpornych na upływ czasu (wg katalogu producenta)

Podział wewnątrz skrzydeł szprosami naklejanymi na powierzchni szyby tzw. Wiedeńskimi o szer. 24 mm

System odwodnienia okien przy użyciu listwy okapowej aluminiowej maskowanej drewnianą listwą (wg. Katalogu producenta) + dodatkowy okapnik aluminiowy przyszybowy na skrzydle w kolorze białym RAL 9003

U_{dla całego okna} =0,90 W/m²K. Przed zamówieniem wymiary pobrać z natury.

11) OKNO **O50** 3-SK.(UR+R RU)
1920 x 1160 Widok od wewnątrz



cena netto	ilość	wartość netto	wartość brutto
zł	2 szt.	zł	zł

System : okno drewniane o wysokich parametrach izolacyjnych np. typ JV 88 wg. katalogu producenta

Rodzaj konstrukcji : okno trzyskrzydłowe

Materiał konstrukcyjny: drewno klejone wielowarstwowo w odmianie sosna o powierzchniach zewnętrznych litych klasy So1.

Rodzaj szklenia : szyba termoizolacyjna dwukomorowa o budowie 4/18Ar/4/18Ar/4 o wsp. Ug = 0,5 W/m²x K z ciepłą ramką SGG SWISSPACER w kolorze RAL 8016

Kolor: RAL 8016 z wyraźnym rysunkiem usłojenia drewna - malowanie 4 powłokowe

Okucia i zamki: systemowe obwiedniowe o funkcji uchylno rozwiernej w komplecie z klamkami w kolorze F4 (ciemne metalizowane złoto) z funkcją mikrouchyłu i blokadą błędnego położenia klamki

System styku skrzydła z ościeżnicą przy użyciu 2 lub 3 uszczeltek, odpornych na upływ czasu (wg katalogu producenta)

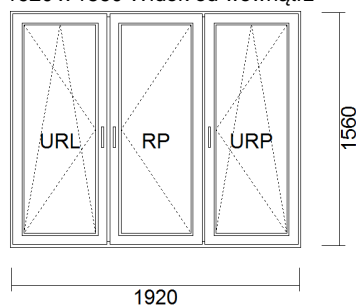
Listwa przymykowa podfrezowywana nawiązująca do istniejącej z odtworzeniem ozdobnej głowiczki i stopki

Podział wewnątrz skrzydeł szprosami naklejanymi na powierzchni szyby tzw. Wiedeńskimi o szer. 24 mm

System odwodnienia okien przy użyciu listwy okapowej aluminiowej maskowanej drewnianą listwą (wg. katalogu producenta) + dodatkowy okapnik aluminiowy przyszybowy na skrzydle w kolorze RAL 8016

Udla całego okna =0,90 W/m²K. Przed zamówieniem wymiary pobrać z natury. Przed wykonaniem okna dostarczyć próbkę drewna w celu akceptacji przez dozór konserwatorski, dotyczy okien: 029, 030, 050, 051, 052, 053 wg zdjęć w projekcie budowlanym.

12) OKNO **O51** 3-SK.(UR+R RU)
1920 x 1560 Widok od wewnątrz



cena netto	ilość	wartość netto	wartość brutto
zł	2 szt.	zł	zł

System : okno drewniane o wysokich parametrach izolacyjnych np. typ JV 88 wg. katalogu producenta

Rodzaj konstrukcji : okno trzyskrzydłowe

Materiał konstrukcyjny: drewno klejone wielowarstwowo w odmianie sosna o powierzchniach zewnętrznych litych klasy So1.

Rodzaj szklenia : szyba termoizolacyjna dwukomorowa o budowie 4/18Ar/4/18Ar/4 o wsp. Ug = 0,5 W/m²x K z ciepłą ramką SGG SWISSPACER w kolorze RAL 8016

Kolor: RAL 8016 z wyraźnym rysunkiem usłojenia drewna - malowanie 4 powłokowe

Okucia i zamki: systemowe obwiedniowe o funkcji uchylno- rozwiernej w komplecie z klamkami w kolorze F4 (ciemne metalizowane złoto) z funkcją mikrouchyłu i blokadą błędnego położenia klamki

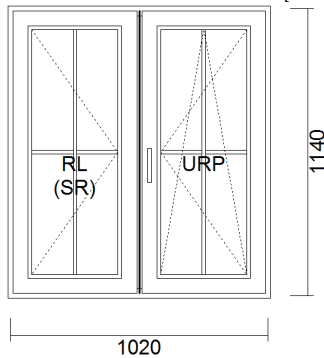
System styku skrzydła z ościeżnicą przy użyciu 2 lub 3 uszczeltek, odpornych na upływ czasu (wg katalogu producenta)

Listwa przymykowa podfrezowywana nawiązująca do istniejącej z odtworzeniem ozdobnej głowiczki i stopki

System odwodnienia okien przy użyciu listwy okapowej aluminiowej maskowanej drewnianą listwą (wg. katalogu producenta) + dodatkowy okapnik aluminiowy przyszybowy na skrzydle w kolorze RAL 8016

Udla całego okna =0,90 W/m²K. Przed zamówieniem wymiary pobrać z natury.

13) OKNO O 52 2-SK.(UR+R)
1020 x 1140 Widok od wewnątrz



cena netto	ilość	wartość netto	wartość brutto
zł	2 szt.	zł	zł

System : okno drewniane o wysokich parametrach izolacyjnych np. typ JV 88 wg. katalogu producenta

Rodzaj konstrukcji : okno dwuskrzydłowe rozwierno. uchylne

Materiał konstrukcyjny: drewno klejone wielowarstwowo w odmianie sosna o powierzchniach zewnętrznych litych klasy So1.

Rodzaj szklenia : szyba termoizolacyjna dwukomorowa o budowie 4/18Ar/4/18Ar/4 o wsp. Ug = 0,5 W/m²x K z ciepłą ramką SGG SWISSPACER w kolorze RAL 8016

Kolor: RAL 8016 z wyraźnym rysunkiem usłojenia drewna (np. z wzornika lazurów GORI) - malowanie 4 powłokowe

Okucia i zamki: systemowe obwiedniowe o funkcji uchylno- rozwierniej w komplecie z klamkami w kolorze F4 (ciemne metalizowane złoto) z funkcją mikrouchyłu i blokadą błędnego położenia klamki

System styku skrzydła z ościeżnicą przy użyciu 2 lub 3 uszczeltek, odpornych na wpływ czasu (wg katalogu producenta)

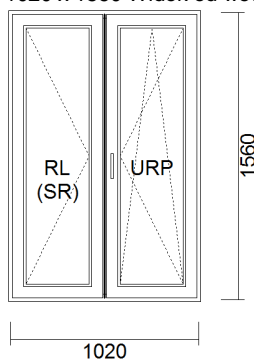
Listwa przymykowa podfrezowywana nawiązująca do istniejącej z odtworzeniem ozdobnej głowiczki i stopki

Podział wewnątrz skrzydeł szprosami naklejanymi na powierzchni szyby tzw. Wiedeńskimi o szer. 24 mm

System odwodnienia okien przy użyciu listwy okapowej aluminiowej maskowanej drewnianą listwą (wg. katalogu producenta) + dodatkowy okapnik aluminiowy przyszybowy na skrzydle w kolorze RAL 8016

U_{dla całego okna} =0,90 W/m²K. Przed zamówieniem wymiary pobrać z natury.

14) OKNO O 53 2-SK.(UR+R)
1020 x 1560 Widok od wewnątrz



cena netto	ilość	wartość netto	wartość brutto
zł	2 szt.	zł	zł

System : okno drewniane o wysokich parametrach izolacyjnych np. typ JV 88 wg. katalogu producenta

Rodzaj konstrukcji : okno dwuskrzydłowe rozwierno- uchylne

Materiał konstrukcyjny: drewno klejone wielowarstwowo w odmianie sosna o powierzchniach zewnętrznych litych klasy So1.

Rodzaj szklenia : szyba termoizolacyjna dwukomorowa o budowie 4/18Ar/4/18Ar/4 o wsp. Ug = 0,5 W/m²x K z ciepłą ramką SGG SWISSPACER w kolorze RAL 8016

Kolor: RAL 8016 z wyraźnym rysunkiem usłojenia drewna - malowanie 4 powłokowe

Okucia i zamki: systemowe obwiedniowe o funkcji uchylno- rozwierniej w komplecie z klamkami w kolorze F4 (ciemne metalizowane złoto) z funkcją mikrouchyłu i blokadą błędnego położenia klamki

System styku skrzydła z ościeżnicą przy użyciu 2 lub 3 uszczeltek, odpornych na wpływ czasu (wg katalogu producenta)

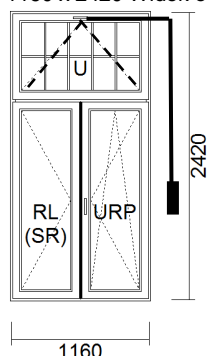
Listwa przymykowa podfrezowana nawiązująca do istniejącej z odtworzeniem ozdobnej głowiczki i stopki

Podział wewnątrz skrzydeł szprosami naklejanymi na powierzchni szyby tzw. Wiedeńskimi o szer. 24 mm

System odwodnienia okien przy użyciu listwy okapowej aluminiowej maskowanej drewnianą listwą (wg. katalogu producenta) + dodatkowy okapnik aluminiowy przyszybowy na skrzydle w kolorze RAL 8016

U_{dla całego okna} =0,90 W/m²K. Przed zamówieniem wymiary pobrać z natury.

15) OKNO O54 3-SK.(UR+R/U)
1160 x 2420 Widok od wewnątrz



cena netto	ilość	wartość netto	wartość brutto
zł	2 szt.	zł	zł

System : okno drewniane o wysokich parametrach izolacyjnych np. typ JV 88 wg. katalogu producenta

Rodzaj konstrukcji : okno trzyskrzydłowe ze śłemeniem ozdobionym dodatkowym półwałkiem nawiązującym do kształtu w oknie historycznym. Listwa przymykowa podfrezowywana nawiązująca do istniejącej z odtworzeniem ozdobnej głowiczki i stopki

Materiał konstrukcyjny: drewno klejone wielowarstwowo w odmianie sosna o powierzchniach zewnętrznych litych klasy So1.

Rodzaj szklenia : szyba termoizolacyjna dwukomorowa o budowie 4/18Ar/4/18Ar/4 o wsp. Ug = 0,5 W/m²x K z ciepłą ramką SGG SWISSPACER w kolorze RAL 9003

Kolor: biały RAL 9003 - malowanie 4 powłokowe

Okucia i zamki: systemowe obwiedniowe o funkcji uchylno rozwiernej w komplecie z klamkami w kolorze F4 (ciemne metalizowane złoto) z funkcją mikrouchyłu i blokadą błędnego położenia klamki

System styku skrzydła z ościeżnicą przy użyciu 3 uszczelek, odpornych na upływ czasu (wg katalogu producenta)

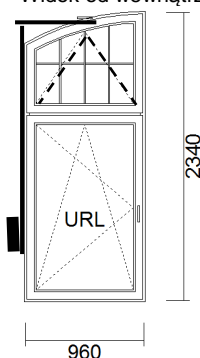
Podział wewnątrz skrzydeł szprosami naklejanymi na powierzchni szyby tzw. Wiedeńskimi o szer. 24 mm

System odwodnienia okien przy użyciu listwy okapowej aluminiowej maskowanej drewnianą listwą (wg. katalogu producenta) + dodatkowy okapnik aluminiowy przyszybowy na skrzydle w kolorze białym RAL 9003

U_{dla całego okna} = 0,90 W/m²K. **Przed zamówieniem wymiary pobrać z natury.**

Miejsce mocowania cięga elastycznego wraz z dźwignią będzie lokalizowane bezpośrednio na budowie.

16) OKNO O55 2 skrzydłowe
łukowe 960 x 2340
Widok od wewnątrz



cena netto	ilość	wartość netto	wartość brutto
zł	1 szt.	zł	zł

System : okno drewniane o wysokich parametrach izolacyjnych np. typ JV 88 wg. katalogu producenta

Rodzaj konstrukcji : okno dwurzędowe ze śłemeniem rozwierno- uchylno+ uchylne łukowe

Materiał konstrukcyjny: drewno klejone wielowarstwowo w odmianie sosna o powierzchniach zewnętrznych litych klasy So1.

Rodzaj szklenia : szyba termoizolacyjna dwukomorowa o budowie 4/18Ar/4/18Ar/4 o wsp. Ug = 0,5 W/m²x K z ciepłą ramką SGG SWISSPACER w kolorze RAL 9003

Kolor: biały RAL 9003- malowanie 4 powłokowe

Okucia i zamki: systemowe obwiedniowe o funkcji uchylno- rozwiernej w komplecie z klamkami w kolorze F4 (ciemne metalizowane złoto) z funkcją mikrouchyłu i blokadą błędnego położenia klamki

System styku skrzydła z ościeżnicą przy użyciu 2 lub 3 uszczelek, odpornych na upływ czasu (wg katalogu producenta)

Podział wewnątrz skrzydeł szprosami naklejanymi na powierzchni szyby tzw. Wiedeńskimi o szer. 24 mm

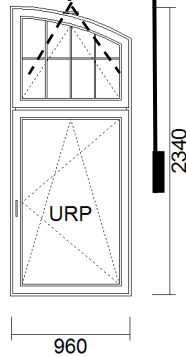
System odwodnienia okien przy użyciu listwy okapowej aluminiowej maskowanej drewnianą listwą (wg. katalogu producenta) + dodatkowy okapnik aluminiowy przyszybowy na skrzydle w kolorze białym RAL 9003

U_{dla całego okna} = 0,90 W/m²K. **Przed zamówieniem wymiary pobrać z natury.**

Miejsce mocowania cięga elastycznego wraz z dźwignią będzie lokalizowane bezpośrednio na budowie.

17) OKNO **O55 A** 2 skrzydłowe łukowe 960 x 2340

Widok od wewnątrz



cena netto	ilość	wartość netto	wartość brutto
zł	1 szt.	zł	zł

System : okno drewniane o wysokich parametrach izolacyjnych np. typ JV 88 wg. katalogu producenta

Rodzaj konstrukcji : okno dwurzędowe ze ślemieniem rozwierno- uchylne+ uchylne łukowe

Materiał konstrukcyjny: drewno klejone wielowarstwowo w odmianie sosna o powierzchniach zewnętrznych litych klasy So1.

Rodzaj szklenia : szyba termoizolacyjna dwukomorowa o budowie 4/18Ar/4/18Ar/4 o wsp. Ug = 0,5 W/m²x K z ciepłą ramką SGG SWISSPACER w kolorze RAL 9003

Kolor: biały RAL 9003- malowanie 4 powłokowe

Okucia i zamki: systemowe obwiedniowe o funkcji uchylno- rozwierniej w komplecie z klamkami w kolorze F4 (ciemne metalizowane złoto) z funkcją mikrouchyłu i blokadą błędnego położenia klamki

System styku skrzydła z ościeżnicą przy użyciu 2 lub 3 uszczelek, odpornych na wpływ czasu (wg katalogu producenta)

Podział wewnętrzny skrzydeł szprosami naklejanymi na powierzchni szyby tzw. Wiedeńskimi o szer. 24 mm

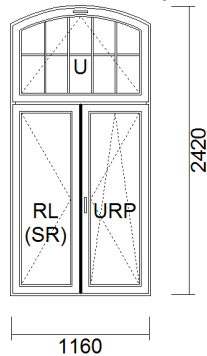
System odwodnienia okien przy użyciu listwy okapowej aluminiowej maskowanej drewnianą listwą (wg. katalogu producenta) + dodatkowy okapnik aluminiowy przyszybowy na skrzydle w kolorze białym RAL 9003

U_{dla całego okna} =0,90 W/m²K. Przed zamówieniem wymiary pobrać z natury.

Miejsce mocowania cięgna elastycznego wraz z dźwignią będzie lokalizowane bezpośrednio na budowie.

18) OKNO **O56** 3 skrzydłowe łukowe 1160 x 2420

Widok od wewnątrz



cena netto	ilość	wartość netto	wartość brutto
zł	1 szt.	zł	zł

System : okno drewniane o wysokich parametrach izolacyjnych np. typ JV 88 wg. katalogu producenta

Rodzaj konstrukcji : okno dwurzędowe ze ślemieniem rozwierno- uchylne+ uchylne łukowe. Listwa przymykowa podfrezowywana nawiązująca do istniejącej z odtworzeniem ozdobnej głowiczki i stopki

Materiał konstrukcyjny: drewno klejone wielowarstwowo w odmianie sosna o powierzchniach zewnętrznych litych klasy So1.

Rodzaj szklenia : szyba termoizolacyjna dwukomorowa o budowie 4/18Ar/4/18Ar/4 o wsp. Ug = 0,5 W/m²x K z ciepłą ramką SGG SWISSPACER w kolorze białym RAL 9003

Kolor: biały RAL 9003- malowanie 4 powłokowe

Okucia i zamki: systemowe obwiedniowe o funkcji uchylno- rozwierniej w komplecie z klamkami w kolorze F4 (ciemne metalizowane złoto) z funkcją mikrouchyłu i blokadą błędnego położenia klamki

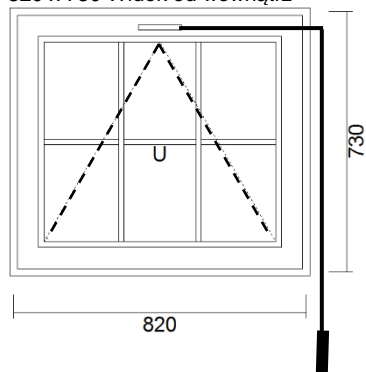
System styku skrzydła z ościeżnicą przy użyciu 2 lub 3 uszczelek, odpornych na wpływ czasu (wg katalogu producenta)

Podział wewnętrzny skrzydeł szprosami naklejanymi na powierzchni szyby tzw. Wiedeńskimi o szer. 24 mm

System odwodnienia okien przy użyciu listwy okapowej aluminiowej maskowanej drewnianą listwą (wg. katalogu producenta) + dodatkowy okapnik aluminiowy przyszybowy na skrzydle w kolorze białym RAL 9003

U_{dla całego okna} =0,90 W/m²K. Przed zamówieniem wymiary pobrać z natury.

19) OKNO O 57 1-SK.(URL)
820 x 730 Widok od wewnątrz



cena netto	ilość	wartość netto	wartość brutto
zł	1 szt.	zł	zł

System : okno drewniane o wysokich parametrach izolacyjnych np. typ JV 88 wg. katalogu producenta

Rodzaj konstrukcji : okno jednoskrzydłowe uchylne .

Materiał konstrukcyjny: drewno klejone wielowarstwowo w odmianie sosna o powierzchniach zewnętrznych litych klasy So1.

Rodzaj szklenia : szyba termoizolacyjna dwukomorowa o budowie 4/18Ar/4/18Ar/4 o wsp. $U_g = 0,5 \text{ W/m}^2\text{K}$ z ciepłą ramką SGG SWISSPACER w kolorze białym RAL 9003

Kolor: biały RAL 9003- malowanie 4 powłokowe

Okucia i zamki: systemowe obwiedniowe o funkcji uchylno rozwiernej w komplecie z klamkami w kolorze F4 (ciemne metalizowane złoto) z funkcją mikrouchyłu i blokadą błędnego położenia klamki

System styku skrzydła z ościeżnicą przy użyciu 2 lub 3 uszczeltek, odpornych na wpływ czasu (wg katalogu producenta)

Podział wewnątrz skrzydeł szprosami naklejanymi na powierzchni szyby tzw. Wiedeńskimi o szer. 24 mm

System odwodnienia okien przy użyciu listwy okapowej aluminiowej maskowanej drewnianą listwą (wg. katalogu producenta) + dodatkowy okapnik aluminiowy przyszybowy na skrzydle w kolorze białym RAL 9003

Udla całego okna =**0,90 W/m²K**. **Przed zamówieniem wymiary pobrać z natury.**

Miejsce mocowania cięgna elastycznego wraz z dźwignią będzie lokalizowane bezpośrednio na budowie.

5. Uwagi.

Wszystkie prace należy wykonywać pod nadzorem kierownika z uprawnieniami budowlanymi oraz musi być zapewniony nadzór inwestorski. O wszystkich trudnościach jakie mogą się pojawić na budowie związane z wymiana stolarki należy poinformować projektanta.