

## **Projekt budowlany**

**Obiekt** : budynek Wojewódzkiego Funduszu Ochrony Środowiska i Gospodarki Wodnej  
**Adres** : 59-220 Legnica, ul. Okrzei 16

**Nr ewidencyjny działki** : 634/9 – obręb Tarninów

**Inwestor** : Wojewódzki Funduszu Ochrony Środowiska i Gospodarki Wodnej.  
**Adres inwestora** : 53-148 Wrocław, ul. Jastrzębia 24

**Nazwisko projektanta** : Andrzej Jasiński  
**Jednostka projektowania** : Biuro Projektów i Wykonawstwo Robót Budowlanych  
59-220 Legnica, ul. Gwarna 3/1.

**Zakres opracowania** : poprawa efektywności energetycznej w budynku administracyjnego przy ul. Okrzei 16 w Legnicy poprzez wymianę stolarki okiennej i drzwiowej.

Legnica, dn. 07. 05. 2016r.  
egz. 1

## 2. Spis treści.

1. Strona tytułowa	str. 1,
2. Spis treści	str. 2,
3. Opis techniczny	str. 3,
3.1. Zakres opracowania	str. 3,
3.2. Podstawa opracowania	str. 3,
3.3. Literatura	str. 3,
3.4. Stan istniejący	str. 3,
3.5. Stan projektowany	str. 4,
4. Uwagi	str. 9.

### Załączniki:

Załącznik nr 1 – wypis z rejestru gruntów	str. 23.
Załącznik nr 2 – mapa ewidencji gruntów	str. 25.
Załącznik nr 3 – przynależność do DOIIB we Wrocławiu	str. 26.
Załącznik nr 4 - uprawnienia w branży budowlanej Andrzej Jasińskiego - projektowanie i nadzór bez ograniczenia	str. 27 i 29.
Załącznik nr 5 - zaświadczenie o kwalifikacjach związanych z wykonywaniem dokumentacji projektowej oraz prowadzeniem nadzoru budowlanego przy zabytkach nieruchomych	str. 30.

### 3. Opis techniczny.

#### 3.1. Zakres opracowania.

Niniejsze opracowanie obejmuje wymianę stolarki okiennej i drzwiowej zewnętrznej (dotyczy drzwi wyjściowych na werandę) w budynku administracyjnym w Legnicy przy ul. Okrzei 16.

#### 3.2. Podstawa opracowania.

Projekt opracowano zgodnie ze zleceniem.

#### 3.3. Literatura.

- 3.3.1. Ustaw z dnia 7 lipca 1994 r., Prawo budowlane, (tekst jednolity Dz. U. z 2013r., poz. 1409), wraz z późniejszymi zmianami: Dz. U. z 2014 r., poz. 40, poz. 768, poz. 822, poz. 1133, poz. 1200, Dz. U. z 2015 r., poz. 200, poz. 443, poz. 528, poz. 774, poz. 1165, poz. 1265, poz. 1549, poz. 1642, poz. 1777.)
- 3.3.2. Rozporządzenie Ministra Infrastruktury z dnia 12 kwietnia 2002r. w sprawie warunków technicznych, jakim powinny odpowiadać budynki i ich usytuowanie (tekst jednolity Dz. U. z 2015r., poz. 1422).

#### 3.4. Stan istniejący.

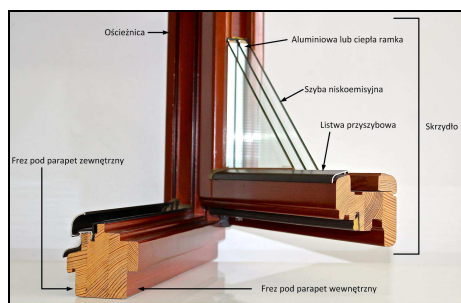
Budowa budynku została ukończona w 1925r. Istniejąca stolarka okienna i drzwiowa drewniana typu skrzynkowa, była tylko naprawiana, zakres prac był ograniczony z uwagi na brak środków finansowych. Okna zużyły się technicznie, nie spełniają wymagań w zakresie współczynnika przenikania ciepła.

#### 3.5. Stan projektowany.

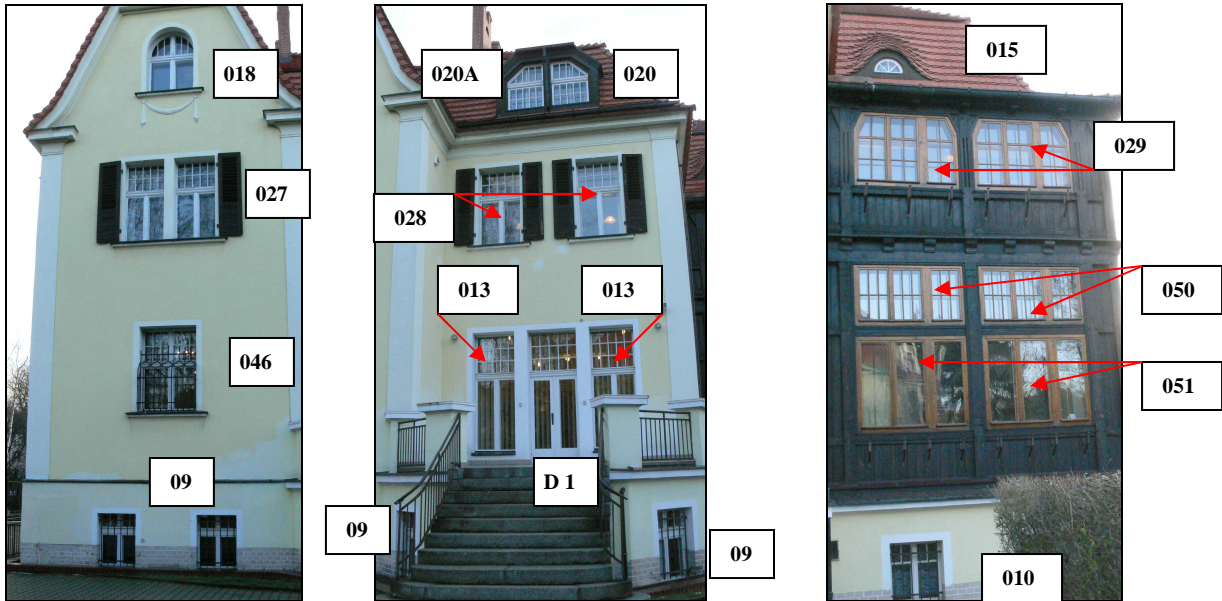
Projektowana stolarka okienna i drzwiowa balkonowa będzie wykonana jako zespolona o łącznym współczynniku przenikania ciepła dla całego okna  $U \leq 0,90 W / m^2 \cdot K$  i dla drzwi balkonowych (weranda)  $U \leq 1,3 W / m^2 \cdot K$  co jest zgodne z załącznikiem nr 2 rozporządzenia. Odtworzona stolarka drewniana będzie miała zachowane wszystkie elementy, jakie występują w istniejących obecnie oknach i drzwiach.

Poniżej przedstawiono schematycznie elewacje okien i drzwi balkonowych.

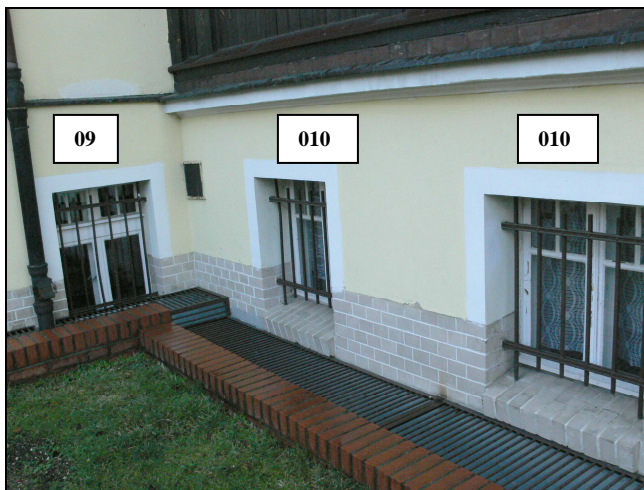
[Wymiary stolarki przed zamówieniem pobieramy z natury.](#)



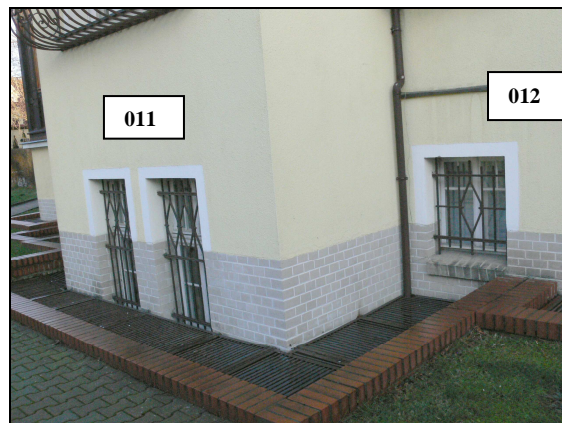
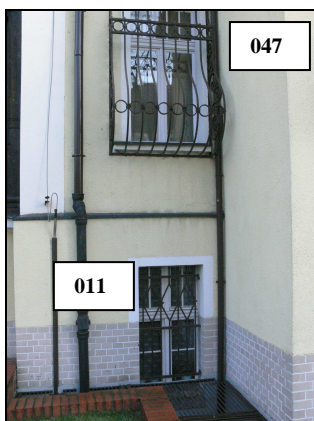
Widok okna w przekroju.



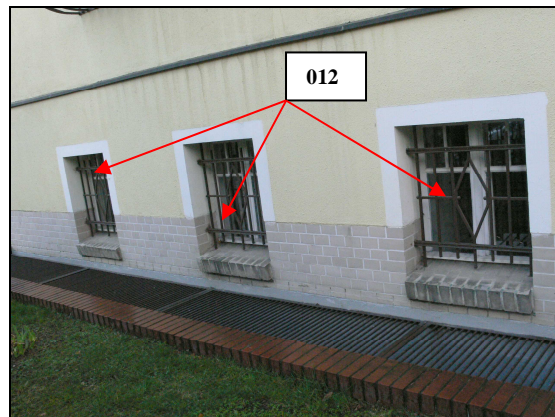
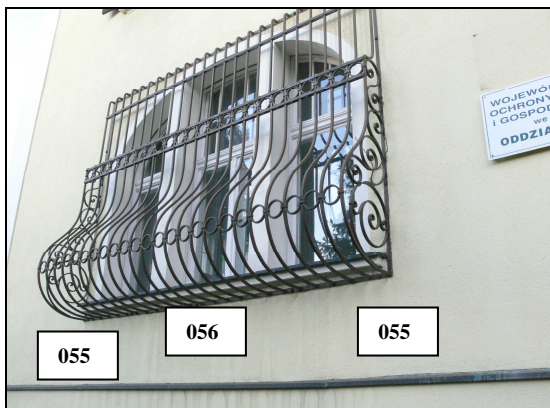
Zdjęcia nr 1, 2, 3. Elewacja od strony dziedzińca wewnętrznego.



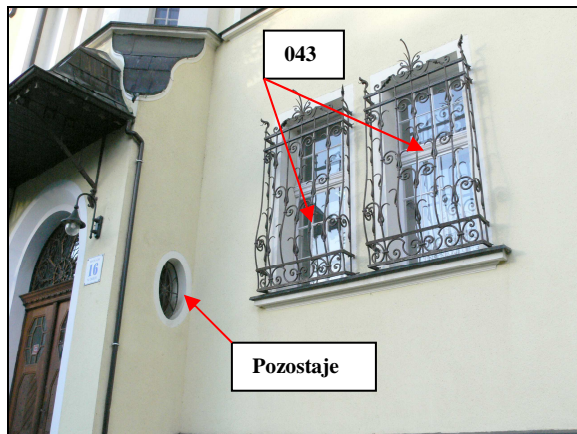
Zdjęcia nr 4. Elewacja od strony dziedzińca wewnętrznego, okna piwniczne.



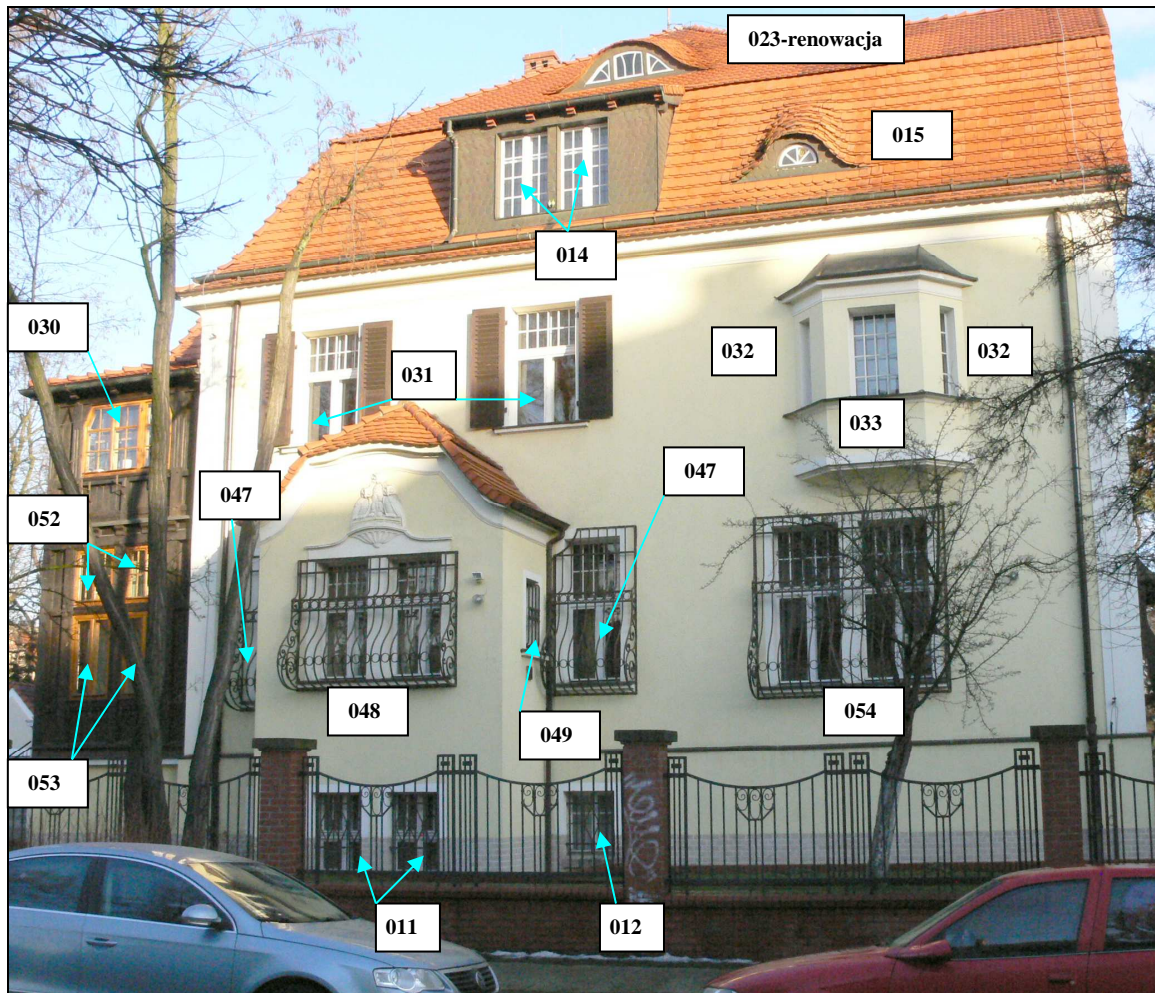
Zdjęcia nr 5 i 6. Zdjęcia okien piwnicznych od strony ul. św. Maksymiliana Kolbe.



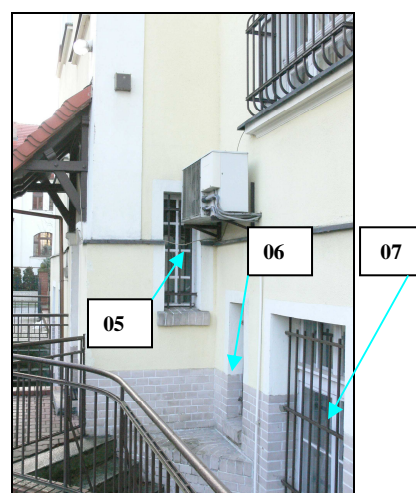
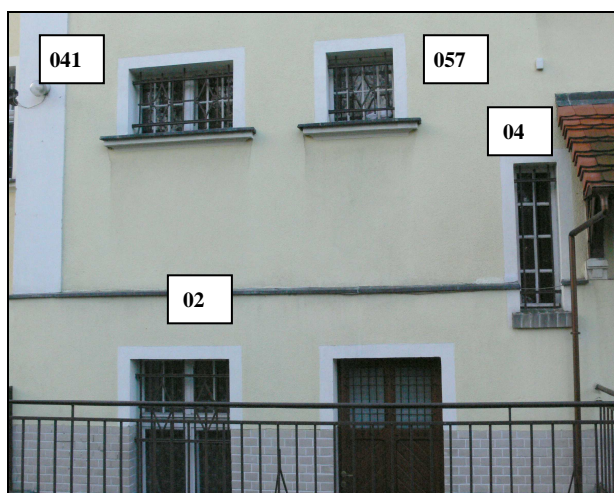
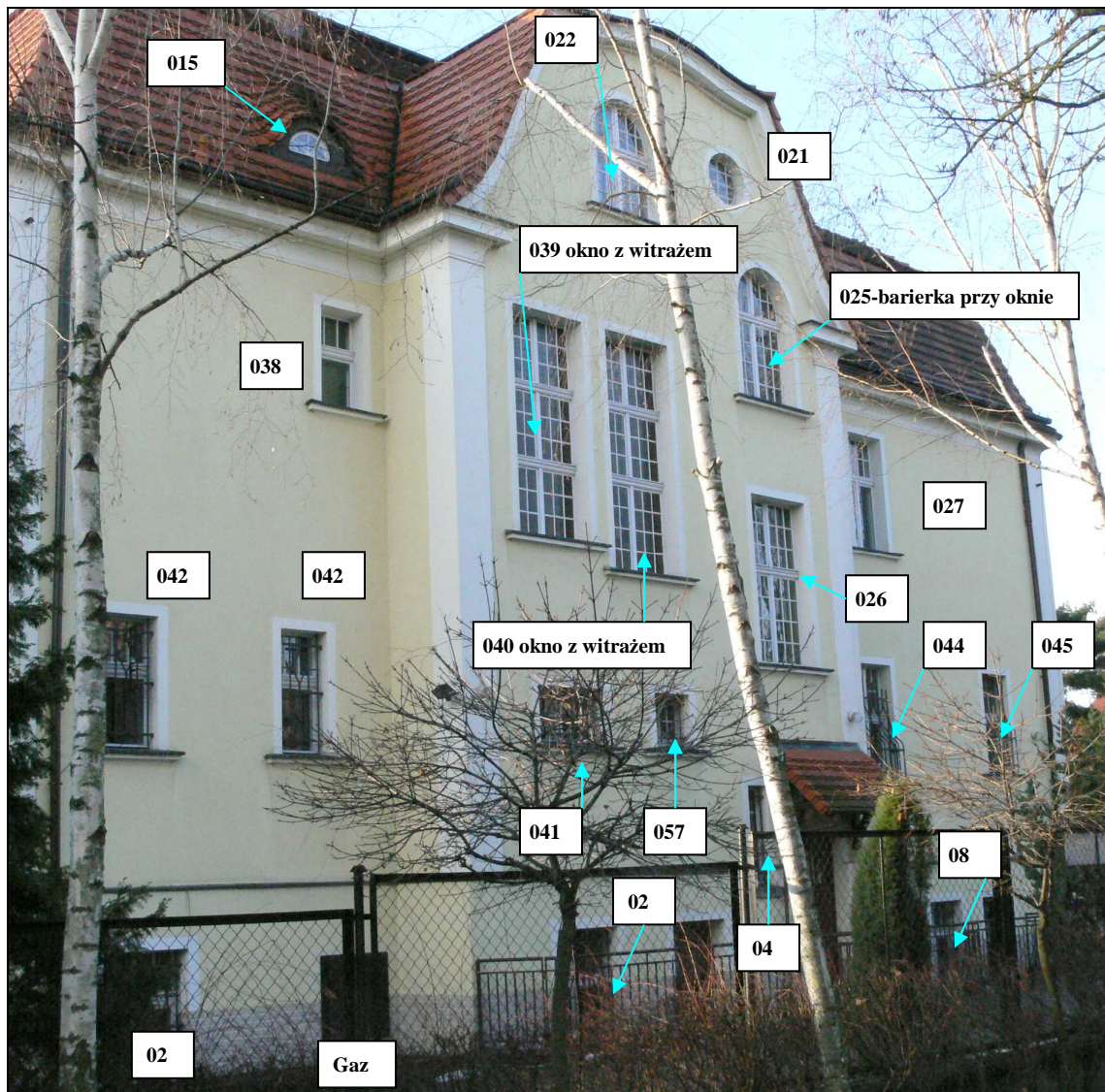
Zdjęcia nr 7, 8, 9. Widok zdjęć okien na elewacji od strony ul. Okrzei.



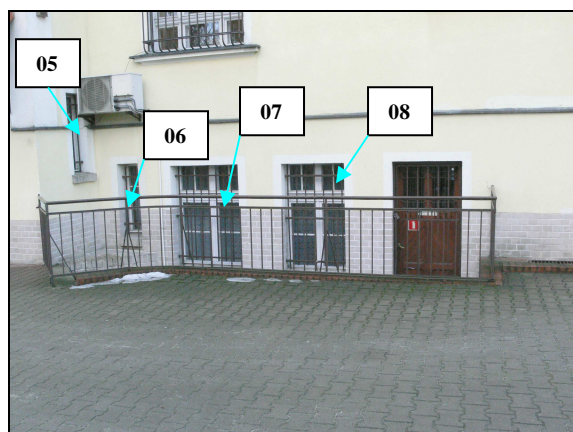
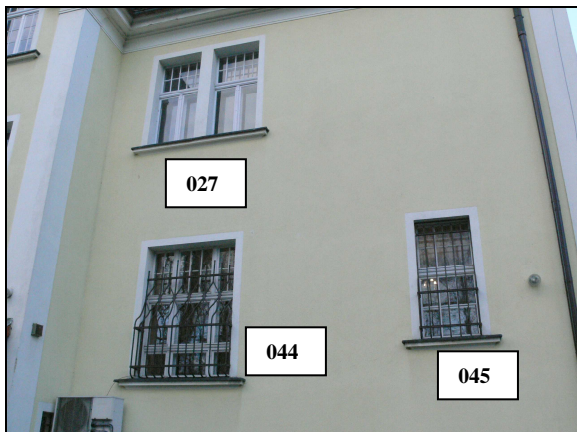
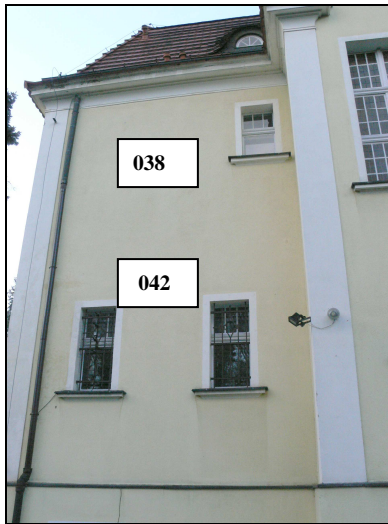
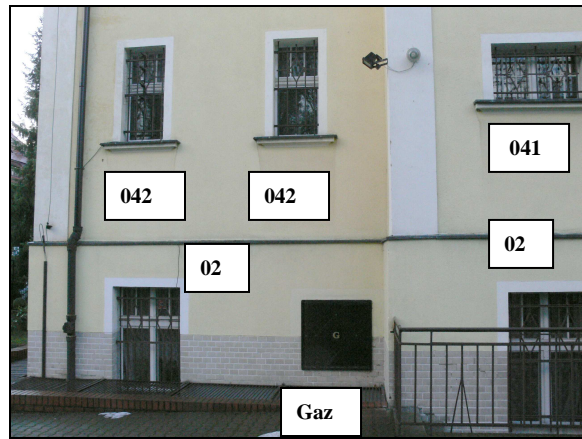
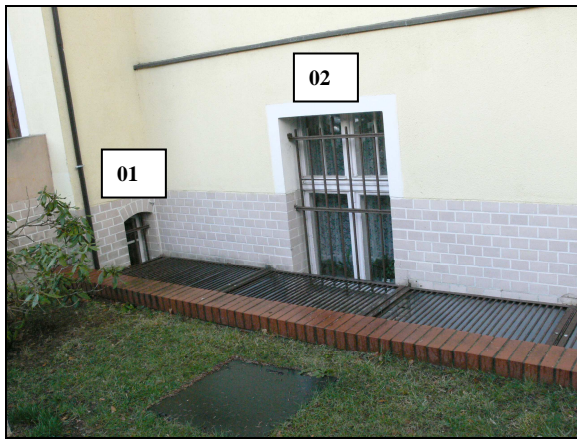
Zdjęcie nr 10. Uszczegółowienie widoku okien na elewacji ze zdjęcia nr 7.



Zdjęcia nr 11. Widok zdjęć okien na elewacji od strony ul. św. Maksymiliana Kolbe.



Zdjęcia nr 12, 13, 14. Widok zdjęć okien na elewacji od strony drogi wewnętrznej do dziedzińca wewnętrznego wraz z uszczegółowieniem.

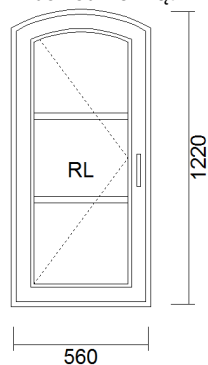


Zdjęcia nr 15, 16, 17, 18, 19, 20. Uszczegółwienie widoku okien na elewacji od strony drogi wewnętrznej prowadzącej do dziedzińca wewnętrznego.



Zestaw okien aluminiowych w piwnicy, budynek przy ul. Okrzei 16 w Legnicy

1) OKNO O1 1-SK.(URL) 560 x 1220  
Widok od wewnątrz

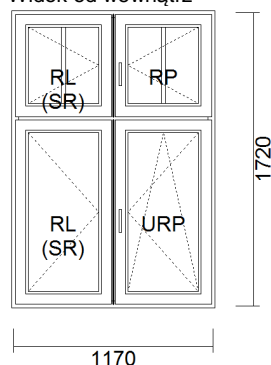


cena netto	ilość	wartość netto	wartość brutto
1 214,22 zł	1 szt.	1 214,22 zł	1 493,49 zł

System : okno aluminiowe ALUPROF wg. katalogu producenta  
Rodzaj konstrukcji : okno jednoskrzydłowe łukowe rozwierne lewe.  
Materiał konstrukcyjny: aluminium wielokomorowe z przekładkami termicznymi  
Rodzaj szklenia : szyba termoizolacyjna dwukomorowa o budowie 4/18Ar/4/18Ar/4 o wsp. Ug = 0,5 W/m<sup>2</sup>x K z ciepłą ramką SGG SWISSPACER w kolorze RAL 9003  
Kolor: wg RAL 9003 biały  
Okucia i zamki: systemowe obwiedniowe o funkcji uchylno rozwiernej np. FAPIM  
Podział wewnątrz skrzydeł szprosami wewnątrzszybowymi.

U<sub>dla całego okna</sub> = 0,90 W/m<sup>2</sup>K. Przed zamówieniem wymiary pobrać z natury.

2) OKNO O2 4-SK.(UR+R/R+R) 1170 x 1720  
Widok od wewnątrz

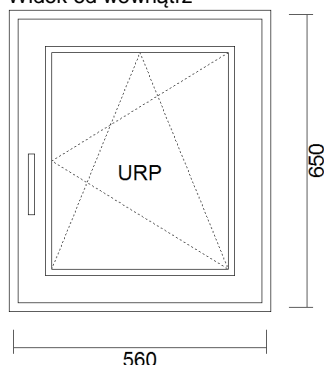


cena netto	ilość	wartość netto	wartość brutto
3 639,12 zł	3 szt.	10 917,36 zł	13 428,35 zł

System : okno aluminiowe ALUPROF wg. katalogu producenta  
Rodzaj konstrukcji : okno czteroskrzydłowe  
Materiał konstrukcyjny: aluminium wielokomorowe z przekładkami termicznymi  
Rodzaj szklenia : szyba termoizolacyjna dwukomorowa o budowie 4/18Ar/4/18Ar/4 o wsp. Ug = 0,5 W/m<sup>2</sup>x K z ciepłą ramką SGG SWISSPACER w kolorze RAL 9003  
Kolor: wg RAL 9003 biały  
Okucia i zamki: systemowe obwiedniowe o funkcji uchylno rozwiernej np. FAPIM  
Podział wewnątrz skrzydeł szprosami wewnątrzszybowymi

U<sub>dla całego okna</sub> = 0,90 W/m<sup>2</sup>K. Przed zamówieniem wymiary pobrać z natury.

3) OKNO O3 1-SK.(URL) 560 x 650  
Widok od wewnątrz

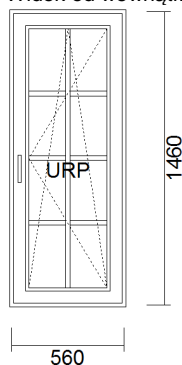


cena netto	ilość	wartość netto	wartość brutto
1 005,36 zł	1 szt	1 005,36 zł	1 236,59 zł

System : okno aluminiowe ALUPROF wg. katalogu producenta  
Rodzaj konstrukcji : okno jednoskrzydłowe  
Materiał konstrukcyjny: aluminium wielokomorowe z przekładkami termicznymi  
Rodzaj szklenia : szyba termoizolacyjna dwukomorowa o budowie 4/18Ar/4/18Ar/4 o wsp. Ug = 0,5 W/m<sup>2</sup>x K z ciepłą ramką SGG SWISSPACER w kolorze białym RAL 9003  
Kolor: biały wg RAL 9003 biały  
Okucia i zamki: systemowe obwiedniowe o funkcji uchylno rozwiernej np. FAPIM

U<sub>dla całego okna</sub> = 0,90 W/m<sup>2</sup>K. Przed zamówieniem wymiary pobrać z natury.

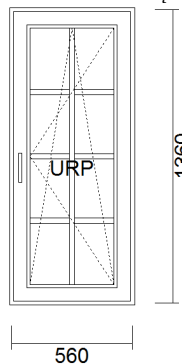
4) OKNO O4 1-SK.(URL) 560 x 1460  
Widok od wewnątrz



cena netto	ilość	wartość netto	wartość brutto
1 617,78 zł	1 szt.	1 617,78 zł	1 989,87 zł

System : okno aluminiowe ALUPROF wg. katalogu producenta  
Rodzaj konstrukcji : okno jednoskrzydłowe  
Materiał konstrukcyjny: aluminium wielokomorowe z przekładkami termicznymi  
Rodzaj szklenia : szyba termoizolacyjna dwukomorowa o budowie 4/18Ar/4/18Ar/4 o wsp.  $U_g = 0,5 \text{ W/m}^2\text{x K}$  z ciepłą ramką SGG SWISSPACER w kolorze białym RAL 9003  
Kolor: biały wg RAL 9003  
Okucia i zamki: systemowe obwiedniowe o funkcji uchylno rozwiernej np. FAPIM  
Podział wewnątrz skrzydeł szprosami wewnątrzszybowymi  
**U<sub>dla całego okna</sub> = 0,90 W/m<sup>2</sup>K. Przed zamówieniem wymiary pobrać z natury.**

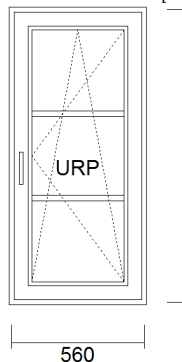
5) OKNO O5 1-SK.(URL) 560 x 1360  
Widok od wewnątrz



cena netto	ilość	wartość netto	wartość brutto
1 585,92 zł	1 szt.	1 585,92 zł	1 950,68 zł

System : okno aluminiowe ALUPROF wg. katalogu producenta  
Rodzaj konstrukcji : okno jednoskrzydłowe  
Materiał konstrukcyjny: aluminium wielokomorowe z przekładkami termicznymi  
Rodzaj szklenia : szyba termoizolacyjna dwukomorowa o budowie 4/18Ar/4/18Ar/4 o wsp.  $U_g = 0,5 \text{ W/m}^2\text{x K}$  z ciepłą ramką SGG SWISSPACER w kolorze białym RAL 9003  
Kolor: biały wg RAL 9003  
Okucia i zamki: systemowe obwiedniowe o funkcji uchylno rozwiernej np. FAPIM  
Podział wewnątrz skrzydeł szprosami wewnątrzszybowymi  
**U<sub>dla całego okna</sub> = 0,90 W/m<sup>2</sup>K. Przed zamówieniem wymiary pobrać z natury.**

6) OKNO O6 1-SK.(URL) 560 x 1240  
Widok od wewnątrz



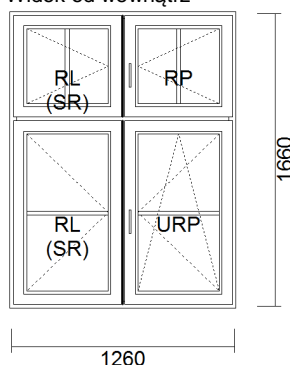
cena netto	ilość	wartość netto	wartość brutto
1 359,36 zł	1 szt.	1 359,36 zł	1 672,01 zł

System : okno aluminiowe ALUPROF wg. katalogu producenta  
Rodzaj konstrukcji : okno jednoskrzydłowe  
Materiał konstrukcyjny: aluminium wielokomorowe z przekładkami termicznymi  
Rodzaj szklenia : szyba termoizolacyjna dwukomorowa o budowie 4/18Ar/4/18Ar/4 o wsp.  $U_g = 0,5 \text{ W/m}^2\text{x K}$  z ciepłą ramką SGG SWISSPACER w kolorze białym RAL 9003  
Kolor: biały wg RAL 9003  
Okucia i zamki: systemowe obwiedniowe o funkcji uchylno rozwiernej np. FAPIM  
Podział wewnątrz skrzydeł szprosami wewnątrzszybowymi  
**U<sub>dla całego okna</sub> = 0,90 W/m<sup>2</sup>K. Przed zamówieniem wymiary pobrać z natury.**

7) OKNO O7 4-SK.(UR+R/R+R)

1260 x 1660

Widok od wewnątrz



cena netto	ilość	wartość netto	wartość brutto
3 722,90 zł	1 szt.	3 722,90 zł	4 579,17 zł

System : okno aluminiowe ALUPROF wg. katalogu producenta

Rodzaj konstrukcji : okno czteroskrzydłowe.

Materiał konstrukcyjny: aluminium wielokomorowe z przekładkami termicznymi

Rodzaj szklenia : szyba termoizolacyjna dwukomorowa o budowie

4/18Ar/4/18Ar/4 o wsp.  $U_g = 0,5 \text{ W/m}^2\text{K}$  z ciepłą ramką SGG

SWISSPACER w kolorze białym wg RAL 9003

Kolor: biały wg RAL 9003

Okucia i zamki: systemowe obwiedniowe o funkcji uchylno rozwiernej np. FAPIM

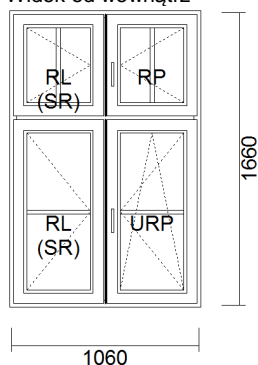
Podział wewnątrz skrzydeł szprosami wewnątrzszybowymi

**U<sub>dla całego okna</sub> = 0,90 W/m<sup>2</sup>K. Przed zamówieniem wymiary pobrać z natury.**

8) OKNO O8 4-SK.(UR+R/R+R) 1060

x 1660

Widok od wewnątrz



cena netto	ilość	wartość netto	wartość brutto
3 560,06 zł	1 szt.	3 560,06 zł	4 378,87 zł

System : okno aluminiowe ALUPROF wg. katalogu producenta

Rodzaj konstrukcji : okno czteroskrzydłowe

Materiał konstrukcyjny: aluminium wielokomorowe z przekładkami termicznymi

Rodzaj szklenia : szyba termoizolacyjna dwukomorowa o budowie

4/18Ar/4/18Ar/4 o wsp.  $U_g = 0,5 \text{ W/m}^2\text{K}$  z ciepłą ramką SGG

SWISSPACER w kolorze białym wg RAL 9003

Kolor: biały wg RAL 9003

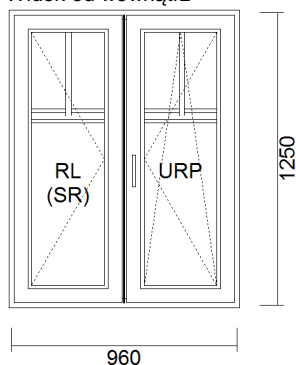
Okucia i zamki: systemowe obwiedniowe o funkcji uchylno rozwiernej np. FAPIM

Podział wewnątrz skrzydeł szprosami wewnątrzszybowymi

**U<sub>dla całego okna</sub> = 0,90 W/m<sup>2</sup>K. Przed zamówieniem wymiary pobrać z natury.**

9) OKNO O9 2-SK.(UR+R) 960 x 1250

Widok od wewnątrz



cena netto	ilość	wartość netto	wartość brutto
2 185,36 zł	5 szt.	10 926,80 zł	13 439,96 zł

System : okno aluminiowe ALUPROF wg. katalogu producenta

Rodzaj konstrukcji : okno dwuskrzydłowe.

Materiał konstrukcyjny: aluminium wielokomorowe z przekładkami termicznymi

Rodzaj szklenia : szyba termoizolacyjna dwukomorowa o budowie

4/18Ar/4/18Ar/4 o wsp.  $U_g = 0,5 \text{ W/m}^2\text{K}$  z ciepłą ramką SGG

SWISSPACER w kolorze białym wg RAL 9003

Kolor: biały wg RAL 9003

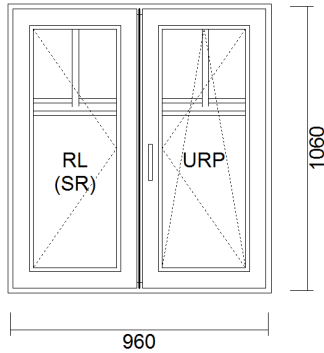
Okucia i zamki: systemowe obwiedniowe o funkcji uchylno rozwiernej np. FAPIM

Podział wewnątrz skrzydeł szprosami wewnątrzszybowymi

**U<sub>dla całego okna</sub> = 0,90 W/m<sup>2</sup>K. Przed zamówieniem wymiary pobrać z natury.**

10) OKNO O 10 2-SK.(UR+R) 960 x 1060

Widok od wewnątrz



<u>cena netto</u>	<u>ilość</u>	<u>wartość netto</u>	<u>wartość brutto</u>
2 008,36 zł	2 szt.	4 016,72 zł	4 940,57 zł

System : okno aluminiowe ALUPROF wg. katalogu producenta

Rodzaj konstrukcji : okno dwuskrzydłowe

Materiał konstrukcyjny: aluminium wielokomorowe z przekładkami termicznymi

Rodzaj szklenia : szyba termoizolacyjna dwukomorowa o budowie 4/18Ar/4/18Ar/4 o wsp.  $U_g = 0,5 \text{ W/m}^2\text{K}$  z ciepłą ramką SGG SWISSPACER w kolorze białym wg RAL 9003

Kolor: biały wg RAL 9003

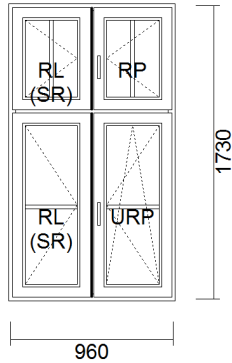
Okucia i zamki: systemowe obwiedniowe o funkcji uchylno rozwiernej np. FAPIM

Podział wewnątrz skrzydeł szprosami wewnątrzszybowymi

**U<sub>dla całego okna</sub> = 0,90 W/m<sup>2</sup>K. Przed zamówieniem wymiary pobrać z natury.**

10) OKNO O 11 2-SK.(UR+R) 960 x 1730

Widok od wewnątrz



<u>cena netto</u>	<u>ilość</u>	<u>wartość netto</u>	<u>wartość brutto</u>
3 551,00 zł	3 szt.	10 653,00 zł	13 103,19 zł

System : okno aluminiowe ALUPROF wg. katalogu producenta

Rodzaj konstrukcji : okno dwuskrzydłowe

Materiał konstrukcyjny: aluminium wielokomorowe z przekładkami termicznymi

Rodzaj szklenia : szyba termoizolacyjna dwukomorowa o budowie 4/18Ar/4/18Ar/4 o wsp.  $U_g = 0,5 \text{ W/m}^2\text{K}$  z ciepłą ramką SGG SWISSPACER w kolorze białym wg RAL 9003

Kolor: biały wg RAL 9003

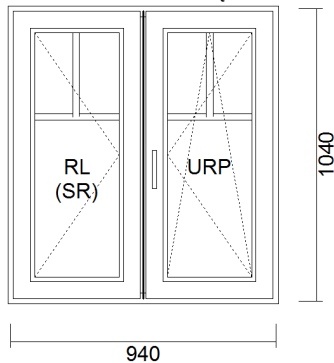
Okucia i zamki: systemowe obwiedniowe o funkcji uchylno rozwiernej np. FAPIM

Podział wewnątrz skrzydeł szprosami wewnątrzszybowymi

**U<sub>dla całego okna</sub> = 0,90 W/m<sup>2</sup>K. Przed zamówieniem wymiary pobrać z natury.**

10) OKNO O 12 2-SK.(UR+R) 940 x 1040

Widok od wewnątrz



<u>cena netto</u>	<u>ilość</u>	<u>wartość netto</u>	<u>wartość brutto</u>
2 100,00 zł	4 szt.	8 800,00 zł	10 824,00 zł

System : okno aluminiowe ALUPROF wg. katalogu producenta

Rodzaj konstrukcji : okno dwuskrzydłowe

Materiał konstrukcyjny: aluminium wielokomorowe z przekładkami termicznymi

Rodzaj szklenia : szyba termoizolacyjna dwukomorowa o budowie 4/18Ar/4/18Ar/4 o wsp.  $U_g = 0,5 \text{ W/m}^2\text{K}$  z ciepłą ramką SGG SWISSPACER w kolorze białym wg RAL 9003

Kolor: biały wg RAL 9003

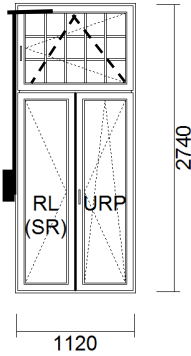
Okucia i zamki: systemowe obwiedniowe o funkcji uchylno rozwiernej np. FAPIM

Podział wewnątrz skrzydeł szprosami wewnątrzszybowymi

**U<sub>dla całego okna</sub> = 0,90 W/m<sup>2</sup>K. Przed zamówieniem wymiary pobrać z natury.**

Zestaw okien drewnianych na parterze, budynek przy ul. Okrzei 16 w Legnicy.

1) OKNO O13 3-SK.(UR+R/U) 1120 x 2740 Widok od wewnątrz



cena netto	ilość	wartość netto	wartość brutto
3 879,00 zł	2 szt.	7 758,00 zł	9 542,44 zł

System : okno drewniane o wysokich parametrach izolacyjnych np. typ JV 88 wg. katalogu producenta

Rodzaj konstrukcji : okno trzyskrzydłowe ze ślimieniem ozdobionym dodatkowym półwałkiem nawiązującym do kształtu w oknie historycznym. Listwa przymykowa podfrezowywana nawiązująca do istniejącej z odtworzeniem ozdobnej głowiczki i stopki

Materiał konstrukcyjny: drewno klejone wielowarstwowo w odmianie sosna o powierzchniach zewnętrznych litych klasy So1.

Rodzaj szklenia : szyba termoizolacyjna dwukomorowa o budowie 4/18Ar/4/18Ar/4 o wsp. Ug = 0,5 W/m2x K z ciepłą ramką SGG SWISSPACER w kolorze RAL 9003

Kolor: biały RAL 9003 - malowanie 4 powłokowe

Okucia i zamki: systemowe obwiedniowe o funkcji uchylno- rozwiernej np. SIEGENIA lub ROTO) w komplecie z klamkami w kolorze F4 (ciemne metalizowane złoto) z funkcją mikrouchyłu i blokadą błędnego położenia klamki

System styku skrzydła z ościeżnicą przy użyciu 2 lub 3 uszczelek, odpornych na upływ czasu ( wg katalogu producenta)

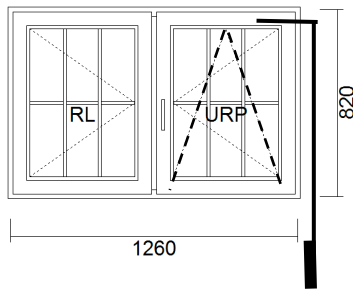
Podział wewnątrz skrzydeł szprosami naklejanymi na powierzchni szyby tzw. Wiedeńskimi o szer. 24 mm

System odwodnienia okien przy użyciu listwy okapowej aluminiowej maskowanej drewnianą listwą (wg. katalogu producenta) + dodatkowy okapnik aluminiowy przyszybowy na skrzydle w kolorze białym RAL 9003

U dla całego okna =0,90 W/m²K. Przed zamówieniem wymiary pobrać z natury.

Miejsce mocowania cięgna elastycznego wraz z dźwignią będzie lokalizowane bezpośrednio na budowie.

2) OKNO O 41 2-SK.(UR+R) 1260 x 820 Widok od wewnątrz



cena netto	ilość	wartość netto	wartość brutto
2 078,00,00 zł	1 szt.	2 078,00,00 zł	2 555,94 zł

System : okno drewniane o wysokich parametrach izolacyjnych np. typ JV 88 wg. katalogu producenta

Rodzaj konstrukcji : okno dwuskrzydłowe rozwierno - uchylne

Materiał konstrukcyjny: drewno klejone wielowarstwowo w odmianie sosna o powierzchniach zewnętrznych litych klasy So1.

Rodzaj szklenia : szyba termoizolacyjna dwukomorowa o budowie 4/18Ar/4/18Ar/4 o wsp. Ug = 0,5 W/m2x K z ciepłą ramką SGG SWISSPACER w kolorze RAL 9003

Kolor: biały RAL 9003

( np. z wzornika lazurów GORI ) - malowanie 4 powłokowe

Okucia i zamki: systemowe obwiedniowe o funkcji uchylno- rozwiernej np. SIEGENIA lub ROTO) w komplecie z klamkami w kolorze F4 (ciemne metalizowane złoto) z funkcją mikrouchyłu i blokadą błędnego położenia klamki

System styku skrzydła z ościeżnicą przy użyciu 2 lub 3 uszczelek, odpornych na upływ czasu ( wg katalogu producenta)

Listwa przymykowa podfrezowywana nawiązująca do istniejącej z odtworzeniem ozdobnej głowiczki i stopki

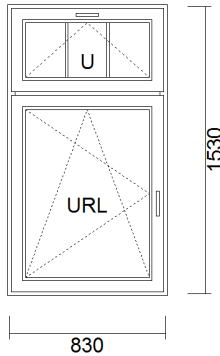
Podział wewnątrz skrzydeł szprosami naklejanymi na powierzchni szyby tzw. Wiedeńskimi o szer. 24 mm

System odwodnienia okien przy użyciu listwy okapowej aluminiowej maskowanej drewnianą listwą (wg. katalogu producenta) + dodatkowy okapnik aluminiowy przyszybowy na skrzydle w kolorze białym RAL 9003

U dla całego okna =0,90 W/m²K. Przed zamówieniem wymiary pobrać z natury.

Miejsce mocowania cięgna elastycznego wraz z dźwignią będzie lokalizowane bezpośrednio na budowie.

3) OKNO **O 42** 2-SK.(UR+R )  
830 x 1530 Widok od wewnątrz



cena netto	ilość	wartość netto	wartość brutto
2 040,00 zł	2 szt.	4 080,00 zł	5 018,40 zł

System : okno drewniane o wysokich parametrach izolacyjnych np. typ JV 88 wg. katalogu producenta

Rodzaj konstrukcji : okno dwuskrzydłowe rozwierno- uchylne +uchylne

Materiał konstrukcyjny: drewno klejone wielowarstwowo w odmianie sosna o powierzchniach zewnętrznych litych klasy So1.

Rodzaj szklenia : szyba termoizolacyjna dwukomorowa o budowie 4/18Ar/4/18Ar/4 o wsp. Ug = 0,5 W/m2x K z ciepłą ramką SGG SWISSPACER w kolorze RAL 9003

UWAGA! tło szyby MATOWE MLECZNE

Kolor: biały RAL 9003 - malowanie 4 powłokowe

Okucia i zamki: systemowe obwiedniowe o funkcji uchylno- rozwierniej np.

SIEGENIA lub ROTO) w komplecie z klamkami w kolorze F4 (ciemne metalizowane złoto) z funkcją mikrouchyłu i blokadą błędnego położenia klamki

System styku skrzydła z ościeżnicą przy użyciu 2 lub 3 uszczelek, odpornych na upływ czasu ( wg katalogu producenta)

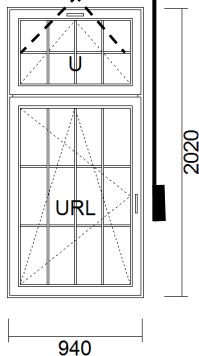
Podział wewnątrz skrzydeł szprosami naklejanymi na powierzchni szyby tzw. Wiedeńskimi o szer. 24 mm

System odwodnienia okien przy użyciu listwy okapowej aluminiowej maskowanej drewnianą listwą (wg. katalogu producenta) + dodatkowy okapnik aluminiowy przyszybowy na skrzydle w kolorze białym RAL 9003

Udla całego okna =0,90 W/m<sup>2</sup>K. **Przed zamówieniem wymiary pobrać z natury.**

**Miejsce mocowania cięgna elastycznego wraz z dźwignią będzie lokalizowane bezpośrednio na budowie.**

4) OKNO **O 43** 2-SK.(UR+R )  
940 x 2020 Widok od wewnątrz



cena netto	ilość	wartość netto	wartość brutto
2 804,00 zł	2 szt.	5 608,00 zł	6 897,84 zł

System : okno drewniane o wysokich parametrach izolacyjnych np. typ JV 88 wg. katalogu producenta

Rodzaj konstrukcji : okno dwuskrzydłowe rozwierno- uchylne +uchylne

Materiał konstrukcyjny: drewno klejone wielowarstwowo w odmianie sosna o powierzchniach zewnętrznych litych klasy So1.

Rodzaj szklenia : szyba termoizolacyjna dwukomorowa o budowie 4/18Ar/4/18Ar/4 o wsp. Ug = 0,5 W/m2x K z ciepłą ramką SGG SWISSPACER w kolorze RAL 9003

UWAGA! tło szyby MATOWE MLECZNE

Kolor: biały RAL 9003 - malowanie 4 powłokowe

Okucia i zamki: systemowe obwiedniowe o funkcji uchylno- rozwierniej np.

SIEGENIA lub ROTO) w komplecie z klamkami w kolorze F4 (ciemne metalizowane złoto) z funkcją mikrouchyłu i blokadą błędnego położenia klamki

System styku skrzydła z ościeżnicą przy użyciu 2 lub 3 uszczelek, odpornych na upływ czasu ( wg katalogu producenta)

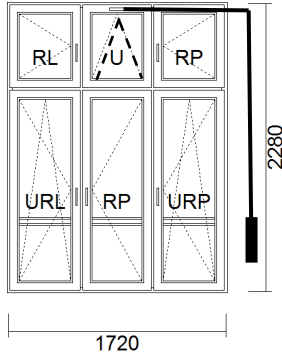
Podział wewnątrz skrzydeł szprosami naklejanymi na powierzchni szyby tzw. Wiedeńskimi o szer. 24 mm

System odwodnienia okien przy użyciu listwy okapowej aluminiowej maskowanej drewnianą listwą (wg. katalogu producenta) + dodatkowy okapnik aluminiowy przyszybowy na skrzydle w kolorze białym RAL 9003

Udla całego okna =0,90 W/m<sup>2</sup>K. **Przed zamówieniem wymiary pobrać z natury.**

**Miejsce mocowania cięgna elastycznego wraz z dźwignią będzie lokalizowane bezpośrednio na budowie.**

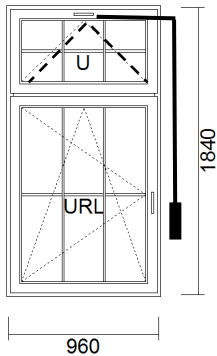
5) OKNO O 44 2-SK.(UR+R)  
1720 x 2280 SŁUPKI STAŁE  
Widok od wewnątrz



cena netto	ilość	wartość netto	wartość brutto
4 304,00 zł	1 szt.	4 304,00 zł	5 293,92 zł

System : okno drewniane o wysokich parametrach izolacyjnych np. typ JV 88 wg. katalogu producenta  
 Rodzaj konstrukcji : okno dwurzędowe rozwierno- uchylne +uchylne  
 Materiał konstrukcyjny: drewno klejone wielowarstwowo w odmianie sosna o powierzchniach zewnętrznych litych klasy So1.  
 Rodzaj szklenia : szyba termoizolacyjna dwukomorowa o budowie 4/18Ar/4/18Ar/4 o wsp.  $U_g = 0,5 \text{ W/m}^2\text{K}$  z ciepłą ramką SGG SWISSPACER w kolorze RAL 9003  
 Kolor: biały RAL 9003 - malowanie 4 powłokowe  
 Okucia i zamki: systemowe obwiedniowe o funkcji uchylno- rozwierniej np. SIEGENIA lub ROTO) w komplecie z klamkami w kolorze F4 (ciemne metalizowane złoto) z funkcją mikrouchyłu i blokadą błędnego położenia klamki  
 System styku skrzydła z ościeżnicą przy użyciu 2 lub 3 uszczelek, odpornych na upływ czasu ( wg katalogu producenta)  
 Podział wewnątrz skrzydeł szprosami konstrukcyjnymi o szer. 60 mm  
 System odwodnienia okien przy użyciu listwy okapowej aluminiowej maskowanej drewnianą listwą (wg. katalogu producenta) + dodatkowy okapnik aluminiowy przyszybowy na skrzydle w kolorze białym RAL 9003  
 **$U_{\text{dla całego okna}} = 0,90 \text{ W/m}^2\text{K}$ . Przed zamówieniem wymiary pobrać z natury. Miejsce mocowania cięgna elastycznego wraz z dźwignią będzie lokalizowane bezpośrednio na budowie.**

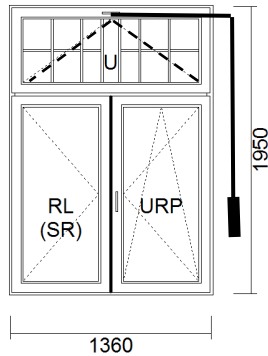
6) OKNO O 45 2-SK.(UR+R)  
960 x 1840 Widok od wewnątrz



cena netto	ilość	wartość netto	wartość brutto
2 464,00 zł	2 szt.	4 928,00 zł	6 061,44 zł

System : okno drewniane o wysokich parametrach izolacyjnych np. typ JV 88 wg. katalogu producenta  
 Rodzaj konstrukcji : okno dwuskrzydłowe rozwierno- uchylne +uchylne  
 Materiał konstrukcyjny: drewno klejone wielowarstwowo w odmianie sosna o powierzchniach zewnętrznych litych klasy So1.  
 Rodzaj szklenia : szyba termoizolacyjna dwukomorowa o budowie 4/18Ar/4/18Ar/4 o wsp.  $U_g = 0,5 \text{ W/m}^2\text{K}$  z ciepłą ramką SGG SWISSPACER w kolorze RAL 9003  
**UWAGA! tło szyby MATOWE MLECZNE**  
 Kolor: biały RAL 9003 - malowanie 4 powłokowe  
 Okucia i zamki: systemowe obwiedniowe o funkcji uchylno- rozwierniej np. SIEGENIA lub ROTO) w komplecie z klamkami w kolorze F4 (ciemne metalizowane złoto) z funkcją mikrouchyłu i blokadą błędnego położenia klamki  
 System styku skrzydła z ościeżnicą przy użyciu 2 lub 3 uszczelek, odpornych na upływ czasu ( wg katalogu producenta)  
 Podział wewnątrz skrzydeł szprosami naklejanymi na powierzchni szyby tzw. Wiedeńskimi o szer. 24 mm  
 System odwodnienia okien przy użyciu listwy okapowej aluminiowej maskowanej drewnianą listwą (wg. katalogu producenta) + dodatkowy okapnik aluminiowy przyszybowy na skrzydle w kolorze białym RAL 9003  
 **$U_{\text{dla całego okna}} = 0,90 \text{ W/m}^2\text{K}$ . Przed zamówieniem wymiary pobrać z natury. Miejsce mocowania cięgna elastycznego wraz z dźwignią będzie lokalizowane bezpośrednio na budowie.**

7) OKNO O46 3-SK.(UR+R/U )  
1360 x 1950 Widok od wewnątrz



<u>cena netto</u>	<u>ilość</u>	<u>wartość netto</u>	<u>wartość brutto</u>
3 424,00 zł	1 szt.	3 424,00 zł	4 211,52 zł

System : okno drewniane o wysokich parametrach izolacyjnych np. typ JV 88 wg. katalogu producenta

Rodzaj konstrukcji : okno trzyskrzydłowe ze ślemieniem ozdobionym dodatkowym półwałkiem nawiązującym do kształtu w oknie historycznym. Listwa przymykowa podfrezowywana nawiązująca do istniejącej z odtworzeniem ozdobnej głowiczki i stopki

Materiał konstrukcyjny: drewno klejone wielowarstwowo w odmianie sosna o powierzchniach zewnętrznych litych klasy So1.

Rodzaj szklenia : szyba termoizolacyjna dwukomorowa o budowie 4/18Ar/4/18Ar/4 o wsp. Ug = 0,5 W/m<sup>2</sup>x K z ciepłą ramką SGG SWISSPACER w kolorze RAL 9003

Kolor: biały RAL 9003 - malowanie 4 powłokowe

Okucia i zamki: systemowe obwiedniowe o funkcji uchylno- rozwiernej np. SIEGENIA lub ROTO) w komplecie z klamkami w kolorze F4 (ciemne metalizowane złoto) z funkcją mikrouchyłu i blokadą błędnego położenia klamki

System styku skrzydła z ościeżnicą przy użyciu 2 lub 3 uszczelek, odpornych na wpływ czasu ( wg katalogu producenta)

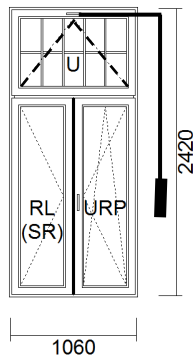
Podział wewnątrz skrzydeł szprosami naklejanymi na powierzchni szyby tzw. Wiedeńskimi o szer. 24 mm

System odwodnienia okien przy użyciu listwy okapowej aluminiowej maskowanej drewnianą listwą (wg. katalogu producenta) + dodatkowy okapnik aluminiowy przyszybowy na skrzydle w kolorze białym RAL 9003

**U<sub>dla całego okna</sub> =0,90 W/m<sup>2</sup>K. Przed zamówieniem wymiary pobrać z natury.**

**Miejsce mocowania cięgna elastycznego wraz z dźwignią będzie lokalizowane bezpośrednio na budowie.**

8) OKNO O47 3-SK.(UR+R/U )  
1060 x 2420 Widok od wewnątrz



<u>cena netto</u>	<u>ilość</u>	<u>wartość netto</u>	<u>wartość brutto</u>
3 386,00 zł	2 szt.	6 772,00 zł	8 329,56 zł

System : okno drewniane o wysokich parametrach izolacyjnych np. typ JV 88 wg. katalogu producenta

Rodzaj konstrukcji : okno trzyskrzydłowe ze ślemieniem ozdobionym dodatkowym półwałkiem nawiązującym do kształtu w oknie historycznym. Listwa przymykowa podfrezowywana nawiązująca do istniejącej z odtworzeniem ozdobnej głowiczki i stopki

Materiał konstrukcyjny: drewno klejone wielowarstwowo w odmianie sosna o powierzchniach zewnętrznych litych klasy So1.

Rodzaj szklenia : szyba termoizolacyjna dwukomorowa o budowie 4/18Ar/4/18Ar/4 o wsp. Ug = 0,5 W/m<sup>2</sup>x K z ciepłą ramką SGG SWISSPACER w kolorze RAL 9003

Kolor: biały RAL 9003 - malowanie 4 powłokowe

Okucia i zamki: systemowe obwiedniowe o funkcji uchylno- rozwiernej np. SIEGENIA lub ROTO) w komplecie z klamkami w kolorze F4 (ciemne metalizowane złoto) z funkcją mikrouchyłu i blokadą błędnego położenia klamki

System styku skrzydła z ościeżnicą przy użyciu 2 lub 3 uszczelek, odpornych na wpływ czasu ( wg katalogu producenta)

Podział wewnątrz skrzydeł szprosami naklejanymi na powierzchni szyby tzw. Wiedeńskimi o szer. 24 mm

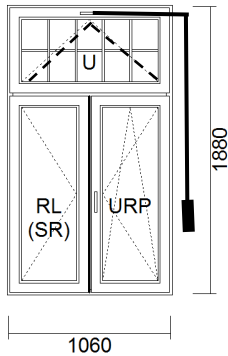
System odwodnienia okien przy użyciu listwy okapowej aluminiowej maskowanej drewnianą listwą (wg. katalogu producenta) + dodatkowy okapnik aluminiowy przyszybowy na skrzydle w kolorze białym RAL 9003

**U<sub>dla całego okna</sub> =0,90 W/m<sup>2</sup>K. Przed zamówieniem wymiary pobrać z natury.**

**Miejsce mocowania cięgna elastycznego wraz z dźwignią będzie lokalizowane bezpośrednio na budowie.**



9) OKNO **O48** 3-SK.(UR+R/U )  
1060 x 1880 Widok od wewnątrz



cena netto	ilość	wartość netto	wartość brutto
3 037,00 zł	2 szt.	6 074,00 zł	7 471,02 zł

System : okno drewniane o wysokich parametrach izolacyjnych np. typ JV 88 wg. katalogu producenta

Rodzaj konstrukcji : okno trzyskrzydłowe ze ślimieniem ozdobionym dodatkowym półwałkiem nawiązującym do kształtu w oknie historycznym. Listwa przyrykowa podfrezowywana nawiązująca do istniejącej z odtworzeniem ozdobnej głowiczki i stopki

Materiał konstrukcyjny: drewno klejone wielowarstwowo w odmianie sosna o powierzchniach zewnętrznych litych klasy So1.

Rodzaj szklenia : szyba termoizolacyjna dwukomorowa o budowie 4/18Ar/4/18Ar/4 o wsp. Ug = 0,5 W/m<sup>2</sup>x K z ciepłą ramką SGG SWISSPACER w kolorze RAL 9003

Kolor: biały RAL 9003 - malowanie 4 powłokowe

Okucia i zamki: systemowe obwiedniowe o funkcji uchylno- rozwiernej np. SIEGENIA lub ROTO) w komplecie z klamkami w kolorze F4 (ciemne metalizowane złoto) z funkcją mikrouchyłu i blokadą błędnego położenia klamki

System styku skrzydła z ościeżnicą przy użyciu 2 lub 3 uszczeltek, odpornych na upływ czasu ( wg katalogu producenta)

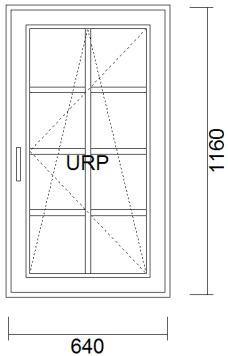
Podział wewnątrz skrzydeł szprosami naklejanymi na powierzchni szyby tzw. Wiedeńskimi o szer. 24 mm

System odwodnienia okien przy użyciu listwy okapowej aluminiowej maskowanej drewnianą listwą (wg. katalogu producenta) + dodatkowy okapnik aluminiowy przyszybowy na skrzydle w kolorze białym RAL 9003

**U**dla całego okna =**0,90 W/m<sup>2</sup>K. Przed zamówieniem wymiary pobrać z natury.**

**Miejsce mocowania ciężna elastycznego wraz z dźwignią będzie lokalizowane bezpośrednio na budowie.**

10) OKNO **O49** 1-SK.(URL)  
640 x 1160 Widok od wewnątrz



cena netto	ilość	wartość netto	wartość brutto
1 240,00 zł	1 szt.	1 240,00 zł	1 525,20 zł

System : okno drewniane o wysokich parametrach izolacyjnych np. typ JV 88 wg. katalogu producenta

Rodzaj konstrukcji : okno jednoskrzydłowe rozwierno- uchylne .

Materiał konstrukcyjny: drewno klejone wielowarstwowo w odmianie sosna o powierzchniach zewnętrznych litych klasy So1.

Rodzaj szklenia : szyba termoizolacyjna dwukomorowa o budowie 4/18Ar/4/18Ar/4 o wsp. Ug = 0,5 W/m<sup>2</sup>x K z ciepłą ramką SGG SWISSPACER w kolorze RAL 9003

Kolor: biały RAL 9003 - malowanie 4 powłokowe

Okucia i zamki: systemowe obwiedniowe o funkcji uchylno- rozwiernej np. SIEGENIA lub ROTO) w komplecie z klamkami w kolorze F4 (ciemne metalizowane złoto) z funkcją mikrouchyłu i blokadą błędnego położenia klamki

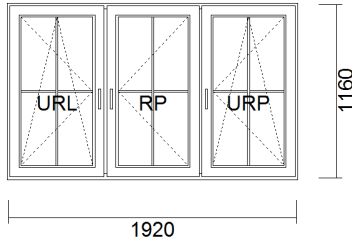
System styku skrzydła z ościeżnicą przy użyciu 2 lub 3 uszczeltek, odpornych na upływ czasu ( wg katalogu producenta)

Podział wewnątrz skrzydeł szprosami naklejanymi na powierzchni szyby tzw. Wiedeńskimi o szer. 24 mm

System odwodnienia okien przy użyciu listwy okapowej aluminiowej maskowanej drewnianą listwą (wg. Katalogu producenta) + dodatkowy okapnik aluminiowy przyszybowy na skrzydle w kolorze białym RAL 9003

**U**dla całego okna =**0,90 W/m<sup>2</sup>K. Przed zamówieniem wymiary pobrać z natury.**

11) OKNO O50 3-SK.(UR+R RU )  
1920 x 1160 Widok od wewnątrz



cena netto	ilość	wartość netto	wartość brutto
2 955,00 zł	2 szt.	5 910,00 zł	7 269,30 zł

System : okno drewniane o wysokich parametrach izolacyjnych np. typ JV 88 wg. katalogu producenta

Rodzaj konstrukcji : okno trzyskrzydłowe

Materiał konstrukcyjny: drewno klejone wielowarstwowo w odmianie sosna o powierzchniach zewnętrznych litych klasy So1.

Rodzaj szklenia : szyba termoizolacyjna dwukomorowa o budowie 4/18Ar/4/18Ar/4 o wsp.  $U_g = 0,5 \text{ W/m}^2\text{K}$  z ciepłą ramką SGG SWISSPACER w kolorze RAL 9003

Kolor: RAL 8016 z wyraźnym rysunkiem usłojenia drewna ( np. z wzornika lazurów GORI ) - malowanie 4 powłokowe

Okucia i zamki: systemowe obwiedniowe o funkcji uchylno rozwiernej np. SIEGENIA lub ROTO) w komplecie z klamkami w kolorze F4 (ciemne metalizowane złoto) z funkcją mikrouchyłu i blokadą błędnego położenia klamki

System styku skrzydła z ościeżnicą przy użyciu 2 lub 3 uszczelek, odpornych na upływ czasu ( wg katalogu producenta)

Listwa przymykowa podfrezowywana nawiązująca do istniejącej z odtworzeniem ozdobnej głowiczki i stopki

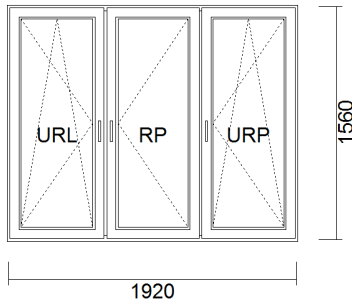
Podział wewnątrz skrzydeł szprosami naklejanymi na powierzchni szyby tzw. Wiedeńskimi o szer. 24 mm

System odwodnienia okien przy użyciu listwy okapowej aluminiowej maskowanej drewnianą listwą (wg. katalogu producenta) + dodatkowy okapnik aluminiowy przyszybowy na skrzydle w kolorze RAL 8016

**U**dla całego okna =**0,90 W/m<sup>2</sup>K. Przed zamówieniem wymiary pobrać z natury.**

**Przed wykonaniem okna dostarczyć próbkę drewna w celu akceptacji przez dozór konserwatorski, dotyczy okien: 029, 030, 050, 051, 052, 053 wg zdjęć w projekcie budowlanym.**

12) OKNO O51 3-SK.(UR+R RU )  
1920 x 1560 Widok od wewnątrz



cena netto	ilość	wartość netto	wartość brutto
3 190,00 zł	2 szt.	6 380,00 zł	7 847,40 zł

System : okno drewniane o wysokich parametrach izolacyjnych np. typ JV 88 wg. katalogu producenta

Rodzaj konstrukcji : okno trzyskrzydłowe

Materiał konstrukcyjny: drewno klejone wielowarstwowo w odmianie sosna o powierzchniach zewnętrznych litych klasy So1.

Rodzaj szklenia : szyba termoizolacyjna dwukomorowa o budowie 4/18Ar/4/18Ar/4 o wsp.  $U_g = 0,5 \text{ W/m}^2\text{K}$  z ciepłą ramką SGG SWISSPACER w kolorze RAL 9003

Kolor: RAL 8016 z wyraźnym rysunkiem usłojenia drewna ( np. z wzornika lazurów GORI ) - malowanie 4 powłokowe

Okucia i zamki: systemowe obwiedniowe o funkcji uchylno- rozwiernej np. SIEGENIA lub ROTO) w komplecie z klamkami w kolorze F4 (ciemne metalizowane złoto) z funkcją mikrouchyłu i blokadą błędnego położenia klamki

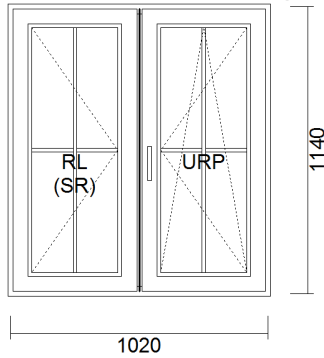
System styku skrzydła z ościeżnicą przy użyciu 2 lub 3 uszczelek, odpornych na upływ czasu ( wg katalogu producenta)

Listwa przymykowa podfrezowywana nawiązująca do istniejącej z odtworzeniem ozdobnej głowiczki i stopki

System odwodnienia okien przy użyciu listwy okapowej aluminiowej maskowanej drewnianą listwą (wg. katalogu producenta) + dodatkowy okapnik aluminiowy przyszybowy na skrzydle w kolorze RAL 8016

**U**dla całego okna =**0,90 W/m<sup>2</sup>K. Przed zamówieniem wymiary pobrać z natury.**

13) OKNO O 52 2-SK.(UR+R)  
1020 x 1140 Widok od wewnątrz



<u>cena netto</u>	<u>ilość</u>	<u>wartość netto</u>	<u>wartość brutto</u>
2 046,00 zł	2 szt.	4 092,00 zł	5 033,16 zł

System : okno drewniane o wysokich parametrach izolacyjnych np. typ JV 88 wg. katalogu producenta

Rodzaj konstrukcji : okno dwuskrzydłowe rozwierno. uchylne

Materiał konstrukcyjny: drewno klejone wielowarstwowo w odmianie sosna o powierzchniach zewnętrznych litych klasy So1.

Rodzaj szklenia : szyba termoizolacyjna dwukomorowa o budowie 4/18Ar/4/18Ar/4 o wsp.  $U_g = 0,5 \text{ W/m}^2\text{x K}$  z ciepłą ramką SGG SWISSPACER w kolorze RAL 9003

Kolor: RAL 8016 z wyraźnym rysunkiem usłojenia drewna ( np. z wzornika lazurów GORI ) - malowanie 4 powłokowe

Okucia i zamki: systemowe obwiedniowe o funkcji uchylno- rozwierniej np.

SIEGENIA lub ROTO) w komplecie z klamkami w kolorze F4 (ciemne metalizowane złoto) z funkcją mikrouchyłu i blokadą błędnego położenia klamki

System styku skrzydła z ościeżnicą przy użyciu 2 lub 3 uszczeltek, odpornych na upływ czasu ( wg katalogu producenta)

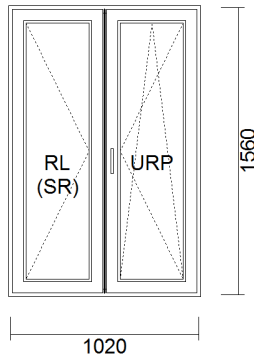
Listwa przymykowa podfrezowywana nawiązująca do istniejącej z odtworzeniem ozdobnej głowiczki i stopki

Podział wewnątrz skrzydeł szprosami naklejanymi na powierzchni szyby tzw. Wiedeńskimi o szer. 24 mm

System odwodnienia okien przy użyciu listwy okapowej aluminiowej maskowanej drewnianą listwą (wg. katalogu producenta) + dodatkowy okapnik aluminiowy przyszybowy na skrzydle w kolorze RAL 8016

**U**dla całego okna =**0,90 W/m²K. Przed zamówieniem wymiary pobrać z natury.**

14) OKNO O 53 2-SK.(UR+R)  
1020 x 1560 Widok od wewnątrz



<u>cena netto</u>	<u>ilość</u>	<u>wartość netto</u>	<u>wartość brutto</u>
1 908,00 zł	2 szt.	3 816,00 zł	4 693,68 zł

System : okno drewniane o wysokich parametrach izolacyjnych np. typ JV 88 wg. katalogu producenta

Rodzaj konstrukcji : okno dwuskrzydłowe rozwierno- uchylne

Materiał konstrukcyjny: drewno klejone wielowarstwowo w odmianie sosna o powierzchniach zewnętrznych litych klasy So1.

Rodzaj szklenia : szyba termoizolacyjna dwukomorowa o budowie 4/18Ar/4/18Ar/4 o wsp.  $U_g = 0,5 \text{ W/m}^2\text{x K}$  z ciepłą ramką SGG SWISSPACER w kolorze RAL 9003

Kolor: RAL 8016 z wyraźnym rysunkiem usłojenia drewna ( np. z wzornika lazurów GORI ) - malowanie 4 powłokowe

Okucia i zamki: systemowe obwiedniowe o funkcji uchylno- rozwierniej np.

SIEGENIA lub ROTO) w komplecie z klamkami w kolorze F4 (ciemne metalizowane złoto) z funkcją mikrouchyłu i blokadą błędnego położenia klamki

System styku skrzydła z ościeżnicą przy użyciu 2 lub 3 uszczeltek, odpornych na upływ czasu ( wg katalogu producenta)

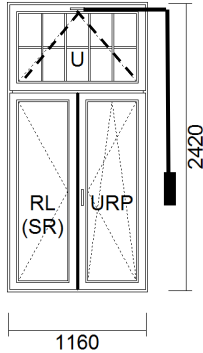
Listwa przymykowa podfrezowana nawiązująca do istniejącej z odtworzeniem ozdobnej głowiczki i stopki

Podział wewnątrz skrzydeł szprosami naklejanymi na powierzchni szyby tzw. Wiedeńskimi o szer. 24 mm

System odwodnienia okien przy użyciu listwy okapowej aluminiowej maskowanej drewnianą listwą (wg. katalogu producenta) + dodatkowy okapnik aluminiowy przyszybowy na skrzydle w kolorze RAL 8016

**U**dla całego okna =**0,90 W/m²K. Przed zamówieniem wymiary pobrać z natury.**

15) OKNO O54 3 -SK.(UR+R/U )  
1160 x 2420 Widok od wewnątrz



cena netto	ilość	wartość netto	wartość brutto
3 492,00 zł	2 szt.	6 984,00 zł	8 590,32 zł

System : okno drewniane o wysokich parametrach izolacyjnych np. typ JV 88 wg. katalogu producenta

Rodzaj konstrukcji : okno trzyskrzydłowe ze ślemieniem ozdobionym dodatkowym półwałkiem nawiązującym do kształtu w oknie historycznym. Listwa przymykowa podfrezowywana nawiązująca do istniejącej z odtworzeniem ozdobnej głowiczki i stopki

Materiał konstrukcyjny: drewno klejone wielowarstwowo w odmianie sosna o powierzchniach zewnętrznych litych klasy So1.

Rodzaj szklenia : szyba termoizolacyjna dwukomorowa o budowie 4/18Ar/4/18Ar/4 o wsp. Ug = 0,5 W/m<sup>2</sup>x K z ciepłą ramką SGG SWISSPACER w kolorze RAL 9003

Kolor: biały RAL 9003 - malowanie 4 powłokowe

Okucia i zamki: systemowe obwiedniowe o funkcji uchylno rozwierniej np.

SIEGENIA lub ROTO) w komplecie z klamkami w kolorze F4 (ciemne metalizowane złoto) z funkcją mikrouchyłu i blokadą błędnego położenia klamki

System styku skrzydła z ościeżnicą przy użyciu 3 uszczelek, odpornych na upływ czasu ( wg katalogu producenta)

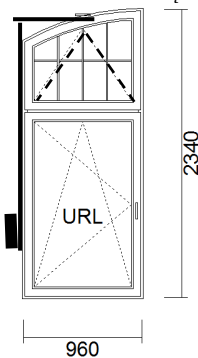
Podział wewnątrz skrzydeł szprosami naklejanymi na powierzchni szyby tzw. Wiedeńskimi o szer. 24 mm

System odwodnienia okien przy użyciu listwy okapowej aluminiowej maskowanej drewnianą listwą (wg. katalogu producenta) + dodatkowy okapnik aluminiowy przyszybowy na skrzydle w kolorze białym RAL 9003

**Udla całego okna =0,90 W/m<sup>2</sup>K. Przed zamówieniem wymiary pobrać z natury.**

**Miejsce mocowania cięgna elastycznego wraz z dźwignią będzie lokalizowane bezpośrednio na budowie.**

16) OKNO O55 2 skrzydłowe  
łukowe 960 x 2340  
Widok od wewnątrz



cena netto	ilość	wartość netto	wartość brutto
4 025,00 zł	1 szt.	4 025,00 zł	4 950,75 zł

System : okno drewniane o wysokich parametrach izolacyjnych np. typ JV 88 wg. katalogu producenta

Rodzaj konstrukcji : okno dwurzędowe ze ślemieniem rozwierno- uchylne+ uchylne łukowe

Materiał konstrukcyjny: drewno klejone wielowarstwowo w odmianie sosna o powierzchniach zewnętrznych litych klasy So1.

Rodzaj szklenia : szyba termoizolacyjna dwukomorowa o budowie 4/18Ar/4/18Ar/4 o wsp. Ug = 0,5 W/m<sup>2</sup>x K z ciepłą ramką SGG SWISSPACER w kolorze RAL 9003

Kolor: biały RAL 9003- malowanie 4 powłokowe

Okucia i zamki: systemowe obwiedniowe o funkcji uchylno- rozwierniej np.

SIEGENIA lub ROTO) w komplecie z klamkami w kolorze F4 (ciemne metalizowane złoto) z funkcją mikrouchyłu i blokadą błędnego położenia klamki

System styku skrzydła z ościeżnicą przy użyciu 2 lub 3 uszczelek, odpornych na upływ czasu ( wg katalogu producenta)

Podział wewnątrz skrzydeł szprosami naklejanymi na powierzchni szyby tzw. Wiedeńskimi o szer. 24 mm

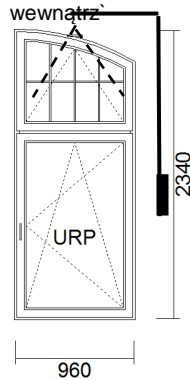
System odwodnienia okien przy użyciu listwy okapowej aluminiowej maskowanej drewnianą listwą (wg. katalogu producenta) + dodatkowy okapnik aluminiowy przyszybowy na skrzydle w kolorze białym RAL 9003

**Udla całego okna =0,90 W/m<sup>2</sup>K. Przed zamówieniem wymiary pobrać z natury.**

**Miejsce mocowania cięgna elastycznego wraz z dźwignią będzie lokalizowane bezpośrednio na budowie.**

17) OKNO O55 A 2 skrzydłowe łukowe 960 x 2340

Widok od



<u>cena netto</u>	<u>ilość</u>	<u>wartość netto</u>	<u>wartość brutto</u>
4 0255,00 zł	1 szt.	4 0255,00 zł	4 950,75 zł

System : okno drewniane o wysokich parametrach izolacyjnych np. typ JV 88 wg. katalogu producenta

Rodzaj konstrukcji : okno dwurzędowe ze ślemieniem rozwierno- uchyln+ uchylne łukowe

Materiał konstrukcyjny: drewno klejone wielowarstwowo w odmianie sosna o powierzchniach zewnętrznych litych klasy So1.

Rodzaj szklenia : szyba termoizolacyjna dwukomorowa o budowie 4/18Ar/4/18Ar/4 o wsp. Ug = 0,5 W/m<sup>2</sup>x K z ciepłą ramką SGG SWISSPACER w kolorze RAL 9003

Kolor: biały RAL 9003- malowanie 4 powłokowe

Okucia i zamki: systemowe obwiedniowe o funkcji uchylno- rozwiernej np. SIEGENIA lub ROTO) w komplecie z klamkami w kolorze F4 (ciemne metalizowane złoto) z funkcją mikrouchyłu i blokadą błędnego położenia klamki

System styku skrzydła z ościeżnicą przy użyciu 2 lub 3 uszczeltek, odpornych na upływ czasu ( wg katalogu producenta)

Podział wewnątrz skrzydeł szprosami naklejanymi na powierzchni szyby tzw. Wiedeńskimi o szer. 24 mm

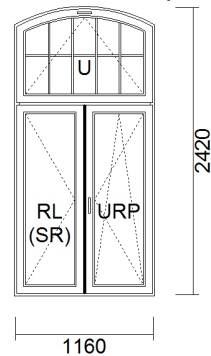
System odwodnienia okien przy użyciu listwy okapowej aluminiowej maskowanej drewnianą listwą (wg. katalogu producenta) + dodatkowy okapnik aluminiowy przyszybowy na skrzydle w kolorze białym RAL 9003

**U<sub>dla całego okna</sub> =0,90 W/m<sup>2</sup>K. Przed zamówieniem wymiary pobrać z natury.**

**Miejsce mocowania cięgna elastycznego wraz z dźwignią będzie lokalizowane bezpośrednio na budowie.**

18) OKNO O56 3 skrzydłowe łukowe 1160 x 2420

Widok od wewnątrz



<u>cena netto</u>	<u>ilość</u>	<u>wartość netto</u>	<u>wartość brutto</u>
5 047,00 zł	1 szt.	5 047,00 zł	6 207,81 zł

System : okno drewniane o wysokich parametrach izolacyjnych np. typ JV 88 wg. katalogu producenta

Rodzaj konstrukcji : okno dwurzędowe ze ślemieniem rozwierno- uchyln+ uchylne łukowe. Listwa przymykowa podfrezowywana nawiązująca do istniejącej z odtworzeniem ozdobnej głowiczki i stopki

Materiał konstrukcyjny: drewno klejone wielowarstwowo w odmianie sosna o powierzchniach zewnętrznych litych klasy So1.

Rodzaj szklenia : szyba termoizolacyjna dwukomorowa o budowie 4/18Ar/4/18Ar/4 o wsp. Ug = 0,5 W/m<sup>2</sup>x K z ciepłą ramką SGG SWISSPACER w kolorze białym RAL 9003

Kolor: biały RAL 9003- malowanie 4 powłokowe

Okucia i zamki: systemowe obwiedniowe o funkcji uchylno- rozwiernej np. SIEGENIA lub ROTO) w komplecie z klamkami w kolorze F4 (ciemne metalizowane złoto) z funkcją mikrouchyłu i blokadą błędnego położenia klamki

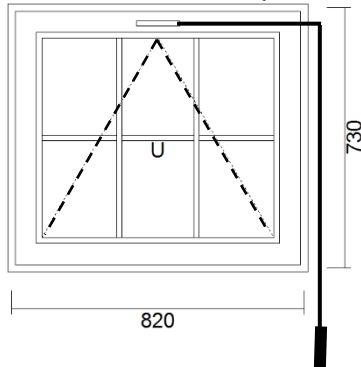
System styku skrzydła z ościeżnicą przy użyciu 2 lub 3 uszczeltek, odpornych na upływ czasu ( wg katalogu producenta)

Podział wewnątrz skrzydeł szprosami naklejanymi na powierzchni szyby tzw. Wiedeńskimi o szer. 24 mm

System odwodnienia okien przy użyciu listwy okapowej aluminiowej maskowanej drewnianą listwą (wg. katalogu producenta) + dodatkowy okapnik aluminiowy przyszybowy na skrzydle w kolorze białym RAL 9003

**U<sub>dla całego okna</sub> =0,90 W/m<sup>2</sup>K. Przed zamówieniem wymiary pobrać z natury.**

19) OKNO O 57 1-SK.(URL)  
820 x 730 Widok od wewnątrz



cena netto	ilość	wartość netto	wartość brutto
1 282,00 zł	1 szt.	1 282,00 zł	1 576,86 zł

System : okno drewniane o wysokich parametrach izolacyjnych np. typ JV 88 wg. katalogu producenta

Rodzaj konstrukcji : okno jednoskrzydłowe uchylne .

Materiał konstrukcyjny: drewno klejone wielowarstwowo w odmianie sosna o powierzchniach zewnętrznych litych klasy So1.

Rodzaj szklenia : szyba termoizolacyjna dwukomorowa o budowie 4/18Ar/4/18Ar/4 o wsp.  $U_g = 0,5 \text{ W/m}^2\text{K}$  z ciepłą ramką SGG SWISSPACER w kolorze białym RAL 9003

Kolor: biały RAL 9003- malowanie 4 powłokowe

Okucia i zamki: systemowe obwiedniowe o funkcji uchylno rozwiernej np. SIEGENIA lub ROTO) w komplecie z klamkami w kolorze F4 (ciemne metalizowane złoto) z funkcją mikrouchyłu i blokadą błędnego położenia klamki

System styku skrzydła z ościeżnicą przy użyciu 2 lub 3 uszczelek, odpornych na upływ czasu ( wg katalogu producenta)

Podział wewnątrz skrzydeł szprosami naklejanymi na powierzchni szyby tzw. Wiedeńskimi o szer. 24 mm

System odwodnienia okien przy użyciu listwy okapowej aluminiowej maskowanej drewnianą listwą (wg. katalogu producenta) + dodatkowy okapnik aluminiowy przyszybowy na skrzydle w kolorze białym RAL 9003

**$U$  dla całego okna =0,90 W/m<sup>2</sup>K. Przed zamówieniem wymiary pobrać z natury.**

**Miejsce mocowania ciężna elastycznego wraz z dźwignią będzie lokalizowane bezpośrednio na budowie.**

#### 4. Uwagi.

Wszystkie prace należy wykonywać pod nadzorem kierownika z uprawnieniami budowlanymi oraz musi być zapewniony nadzór inwestorski. O wszystkich trudnościach jakie mogą się pojawić na budowie związane z wymiana stolarki należy poinformować projektanta.